



АНАЛИТИЧЕСКИЙ ЦЕНТР
ПРИ ПРАВИТЕЛЬСТВЕ
РОССИЙСКОЙ ФЕДЕРАЦИИ

Личное потребление в Мировой Рецессии 26 июня 2020

Семинар Аналитического центра ДМЭ НИУ ВШЭ

Л.М.Григорьев, В.А.Павлюшина...

Литература

- Л.М.Григорьев, В.А.Павлюшина, Е.Э.Музыченко «Падение в Мировую Рецессию» - «Вопросы экономики», №5, 2020.
- Л.Григорьев “Мировая социальная драма Пандемии и Рецессии” - «Население и экономика», Апр.2020.
- Л.Григорьев «Вирус - новый триггер в циклических колебаниях» - «HBR - Russia” – April, 2020.
- Л.Григорьев, И.Макаров, В.Павлюшина, А.Соколова, И.Степанов «Изменение климата и неравенство: потенциал для совместного решения проблем» - «Вестник Международных организаций», №1, 2020.
- Leonid Grigoryev «Sustainable Development Goals – BRICS countries’ specifics» // International Affairs: A Russian Journal of World Politics, Diplomacy and International Relations. 2020. P. 60-65.
- Л.Григорьев «Социальное неравенство в мире — интерпретация неочевидных тенденций», ЖНЭА,3, 2016.
- **Л. М. Григорьев и В.А. Павлюшина:**
 - “Global Recession and Income Inequality: Factors of Disruption for Elites in the Twenty-first Century” in “Global Governance in Transformation – Challenges for International Cooperation” Eds: L Grigoryev & A. Pabst, Springer, 2020.
 - «Бразилия: в ловушке среднего уровня развития» - «Мир новой экономики», №2, 2016.
 - «Межстрановое неравенство и проблема стадий развития», «Вопросы экономики» №7, 2018.
 - «Социальное неравенство в мире: тенденции 2000-2016 гг.», №10, 2018.
 - «Социальное неравенство в мире и в России»– «Цели устойчивого развития ООН и Россия», АЦ, 2016.
 - «Социальное неравенство как проблема экономической стратегии России» - МНЭ., №3, 2017.
 - “Relative social inequality in the world: rigidity against the economic growth, 1992–2016”, Rujec, (5) 2018.

Этапы открытия мировой экономики: это не V - но Lj...

- **«Первый этап** = открытие малых предприятий потребительского сектора внутри стран (не всех и с дистанцией. Автомобили начали двигаться - Москва - с 15.06 «поехала». Растет спрос на бензин. Уже можно начать движение. Несколько стран ЕС объявили об «открытии» я 1 июля. Но мир раздвоился по динамике эпидемии - отмечено у МВФ.
- **Второй этап** - частичное возобновление международного движения людей (с сертификатами и проверками) = на середину июня пока минимально. Открытие потребительского бизнеса, музеев – началось. Не исключено, что уже здесь можно будет показать «чистые пятна» (территории и города) и начать движение в определенных пределах Футбол при минимуме зрителей – есть!
- **Третий этап** – снятие ограничений в сфере производства, торговли – идет быстрее, чем мы думали в апреле!, Открытие международного движения транспорта для деловых поездок. Рекреация на «чистых национальных курортах» - ждем. Тестом станет открытие больших торговых центров и кинотеатров (с дистанцией между зрителями). Труднее будет открывать авиасообщение и международные перелеты на курорты.
- **Четвертый этап.** Полеты на «чистые острова» представителей 10-го дециля. Возможность этого будет зависеть от создание надежной, быстрой и дешевой диагностики заболевания, пригодной для безопасного авиасообщения. Опасность – в конкуренции нескольких национальных (и международных) тестов – как валюты – что принимать в аэропорту прилета? Пока трудно себе представить горизонт открытия молодежных музыкальных, спортивных и иных наиболее массовых «хэппенингс» - это будет некий счастливый период, хотя и он, похоже, будет не последний с точки зрения

Прогноз МВФ от 14.04 к 24.06

Всемирного банка – 8.06

- Предсказанный нами (и всеми) сдвиг прогноза МВФ на 2020 год от минус 3% мирового ВВП МВФ 14.04 до прогноза МБРР в минус 5,2% от 8.06 и до МВФ минус 4,9% от 24.06. 2020.
- Практически это ставит всех правительств, компаний и аналитиков перед необходимостью введения поправок ко всем показателям – например, в программы помощи МВФ пострадавшим странам...
- Прогноз МБРР по ВВП Китая на 2020 г. остался = +1% (было +1,2%). Индия – минус 4,5%, Россия -6,6%, ЮАР -8%, Бразилия – 9,1%.
- Это означает, что падение ВВП «некитайского мира» ниже -6%... ВВП развитых сократится на 8,0%, США теперь -8%. Еврозона -10,2%: Германия -7,8%, Франция -12,5%, Испания и Италия -12,8%.
- Падение объема мировой торговли по сравнению «с апрелем» сдвинулось на -11,9% против -11% (-13% у МБРР)
Инкорпорирование информации за май сдвинуло все вниз!
- Фактор ОПЕК++ как 14 апреля: 2020 – \$36,2; 2021 = \$37,5.
- Фактор мировой пандемии уже разделен по типу стран...
- По большинству показателей дно кризиса - около минус 10-15%...

Figure 1. Quarterly World GDP

(2019:Q1 = 100)

- World
- Advanced economies
- Emerging market and developing economies excluding China
- China

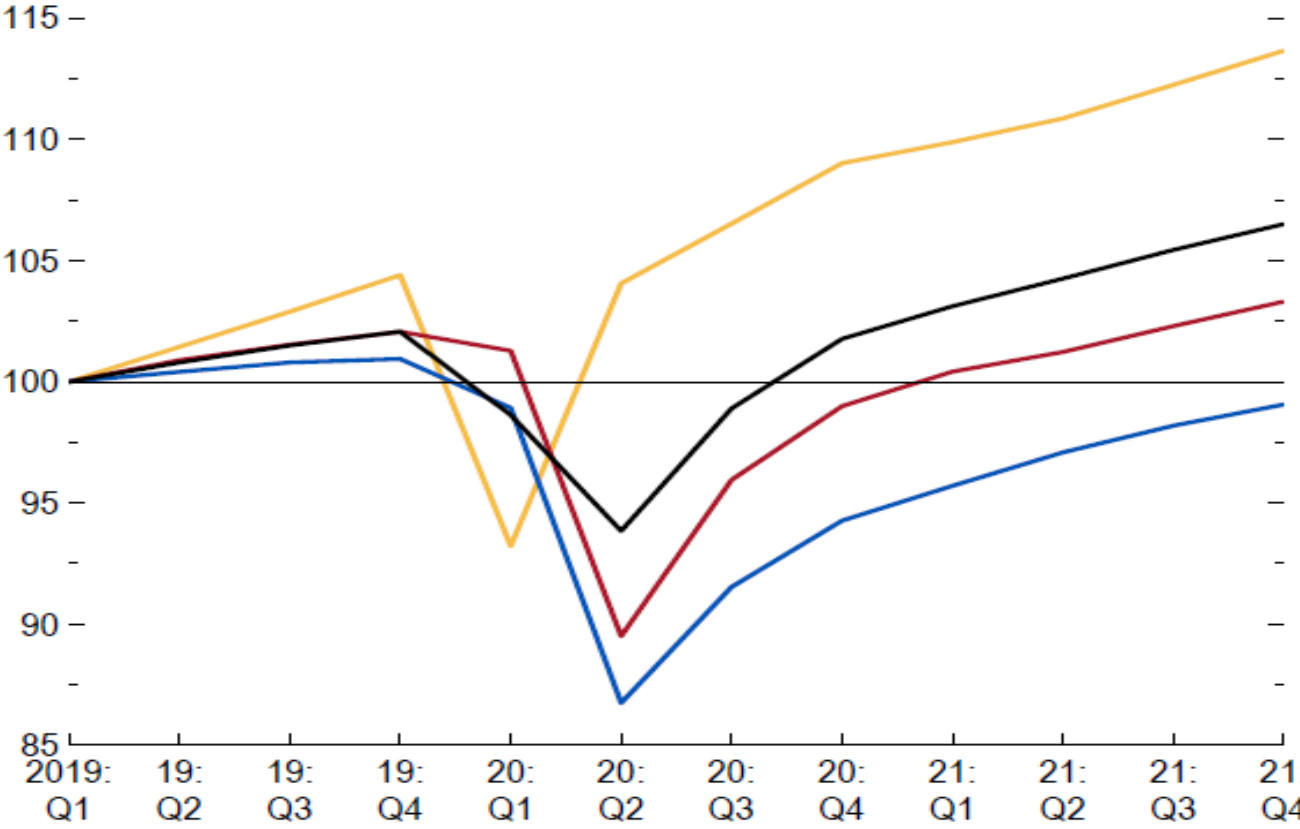
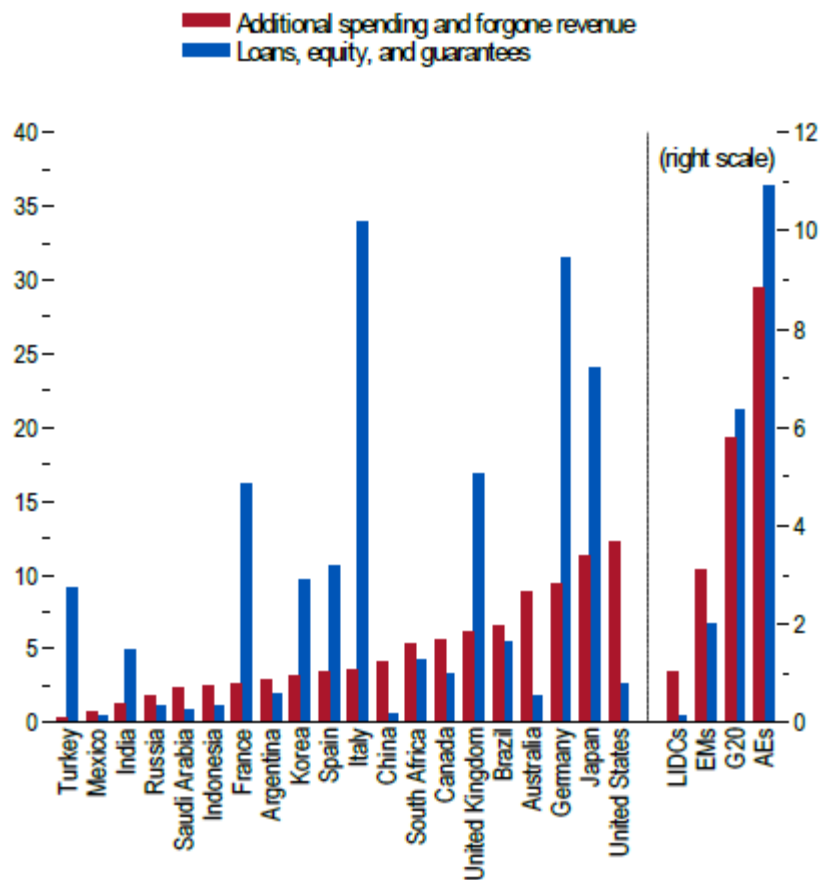


Table 1. Overview of the World Economic Outlook Projections
(Percent change, unless noted otherwise)

	Year over Year						Q4 over Q4 2/		
	2018	2019	Projections		Difference from April 2020 WEO Projections 1/		2019	Projections	
			2020	2021	2020	2021		2020	2021
World Output	3.6	2.9	-4.9	5.4	-1.9	-0.4	2.8	-3.5	4.6
Advanced Economies	2.2	1.7	8.0	4.8	1.9	0.3	1.5	7.2	5.1
United States	2.9	2.3	-8.0	4.5	-2.1	-0.2	2.3	-8.2	5.4
Euro Area	1.9	1.3	-10.2	6.0	-2.7	1.3	1.0	-8.6	5.8
Germany	1.5	0.6	-7.8	5.1	-0.8	0.2	0.4	-6.7	5.5
France	1.8	1.5	-12.5	7.3	-5.3	2.8	0.9	-8.9	4.2
Italy	0.8	0.3	-12.8	6.3	-3.7	1.5	0.1	-10.9	5.5
Spain	2.4	2.0	-12.8	6.3	-4.8	2.0	1.8	-11.1	6.3
Japan	0.3	0.7	-5.8	2.4	-0.6	-0.6	-0.7	-1.8	0.0
United Kingdom	1.3	1.4	-10.2	6.3	-3.7	2.3	1.1	-9.0	6.9
Canada	2.0	1.7	-8.4	4.9	-2.2	0.7	1.5	-7.5	4.6
Other Advanced Economies 3/	2.7	1.7	-4.8	4.2	-0.2	-0.3	1.9	-5.1	5.5
Emerging Market and Developing Economies	4.5	3.7	-3.0	5.9	-2.0	-0.7	3.9	-0.5	4.2
Emerging and Developing Asia	6.3	5.5	-0.8	7.4	-1.8	-1.1	5.0	2.4	3.9
China	6.7	6.1	1.0	8.2	-0.2	-1.0	6.0	4.4	4.3
India 4/	6.1	4.2	-4.5	6.0	-6.4	-1.4	3.1	0.2	1.2
ASEAN-5 5/	5.3	4.9	-2.0	6.2	-1.4	-1.6	4.6	-1.4	6.1
Emerging and Developing Europe	3.2	2.1	-5.8	4.3	-0.6	0.1	3.4	-7.0	6.6
Russia	2.5	1.3	-6.6	4.1	-1.1	0.6	2.2	-7.5	5.6
Latin America and the Caribbean	1.1	0.1	9.4	3.7	4.2	0.3	0.2	9.0	4.1
Brazil	1.3	1.1	-9.1	3.6	-3.8	0.7	1.6	-9.3	4.5
Mexico	2.2	-0.3	-10.5	3.3	-3.9	0.3	-0.8	-10.1	4.8
Middle East and Central Asia	1.8	1.0	4.7	3.3	1.9	0.7
Saudi Arabia	2.4	0.3	-6.8	3.1	-4.5	0.2	-0.3	-4.4	4.1
Sub-Saharan Africa	3.2	3.1	-3.2	3.4	-1.6	-0.7
Nigeria	1.9	2.2	-5.1	2.6	-2.0	0.2
South Africa	0.8	0.2	-8.0	3.5	-2.2	-0.5	-0.6	-2.1	-2.8
<i>Memorandum</i>									
Low-Income Developing Countries	5.1	5.2	-1.0	5.2	-1.4	-0.4
World Growth Based on Market Exchange Rates	3.1	2.4	-6.1	5.3	-1.9	-0.1	2.3	-4.9	4.8
World Trade Volume (goods and services) 6/	3.8	0.9	-11.9	8.0	-0.9	-0.4
Advanced Economies	3.4	1.5	-13.4	7.2	-1.3	-0.2
Emerging Market and Developing Economies	4.5	0.1	9.4	9.4	0.5	0.7
Commodity Prices (U.S. dollars)									
Oil 7/	29.4	-10.2	-41.1	3.8	0.9	-2.5	-6.1	-42.6	12.2
Nontfuel (average based on world commodity import weights)	1.3	0.8	0.2	0.8	1.3	1.4	4.9	-0.8	1.3
Consumer Prices									
Advanced Economies 8/	2.0	1.4	0.3	1.1	-0.2	-0.4	1.4	-0.1	1.5
Emerging Market and Developing Economies 9/	4.8	5.1	4.4	4.5	-0.2	0.0	5.0	3.1	4.0
London Interbank Offered Rate (percent)									
On U.S. Dollar Deposits (six month)	2.5	2.3	0.9	0.6	0.2	0.0
On Euro Deposits (three month)	-0.3	-0.4	-0.4	-0.4	0.0	0.0
On Japanese Yen Deposits (six month)	0.0	0.0	0.0	-0.1	0.1	0.0

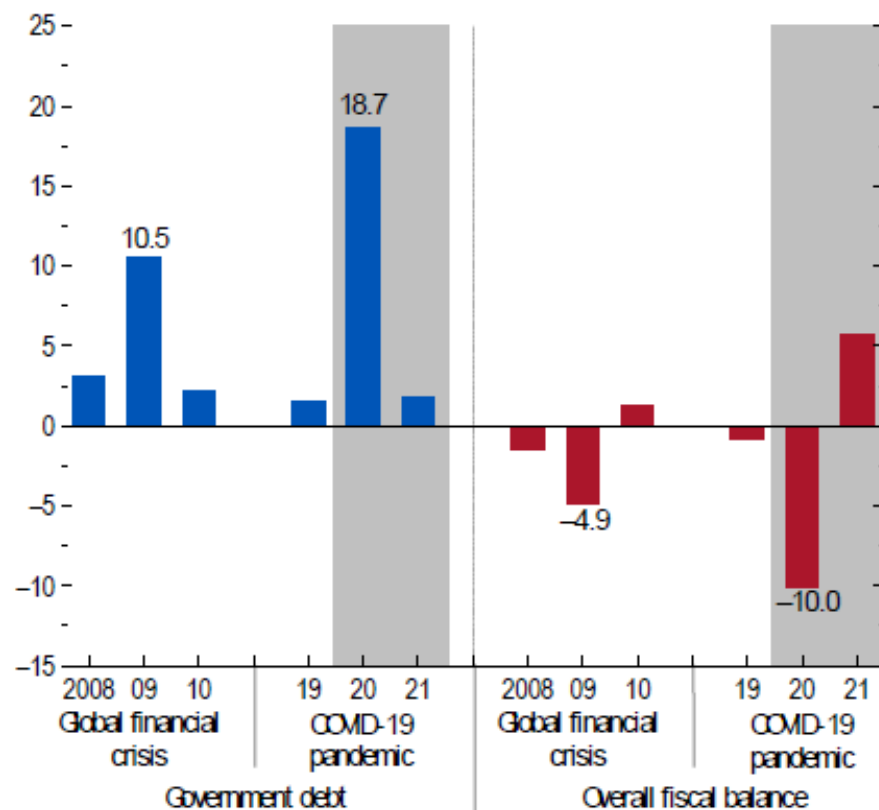
Annex Figure 1. Country Fiscal Measures in Response to the COVID-19 Pandemic
(Percent of GDP)

Countries are providing sizable fiscal support through budgetary measures, as well as off-budget liquidity.



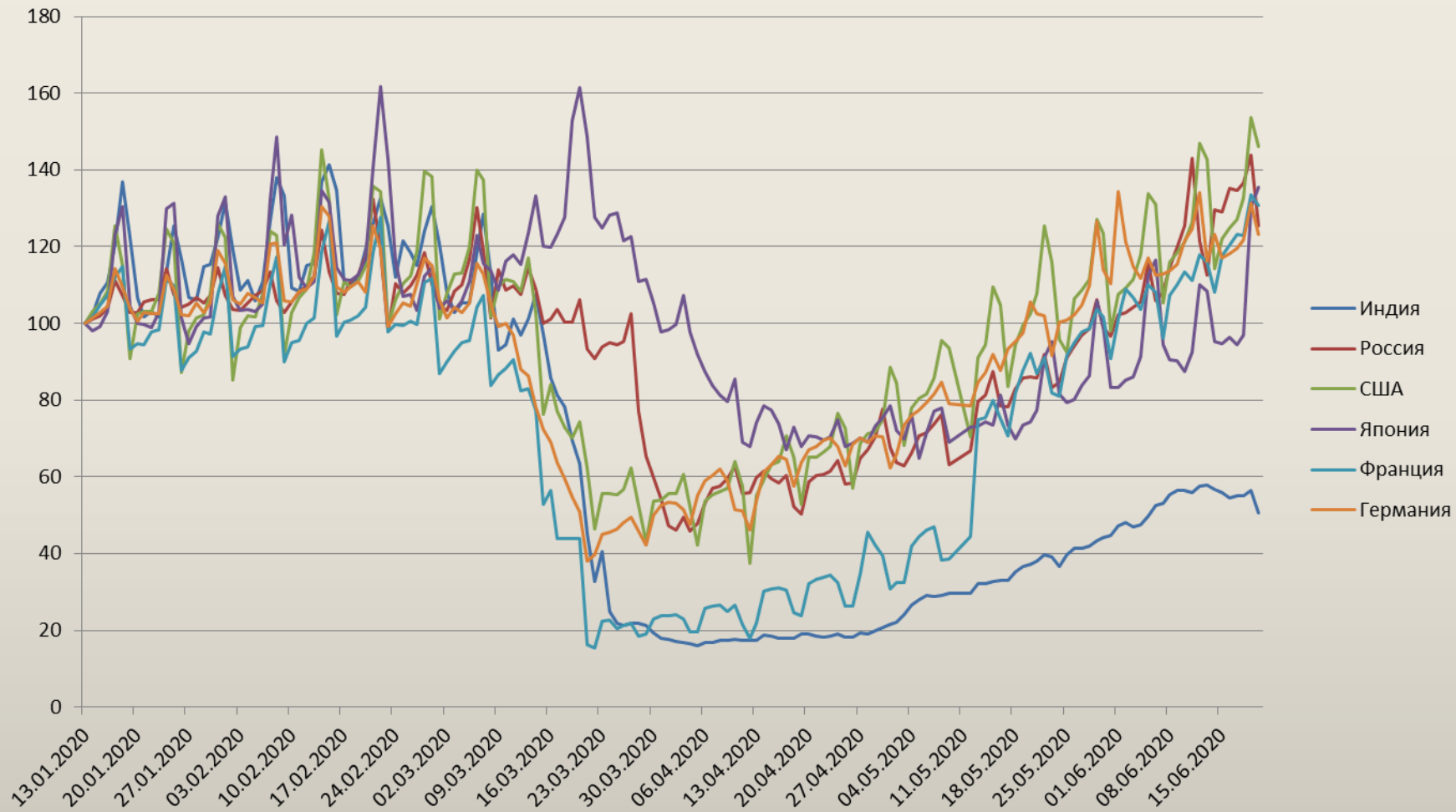
Annex Figure 2. Change in Global Government Debt and Overall Fiscal Balance
(Percent of GDP)

Government debt and deficits are set to rise globally, more so than during 2008–10 following the global financial crisis.



Source: IMF staff estimates.

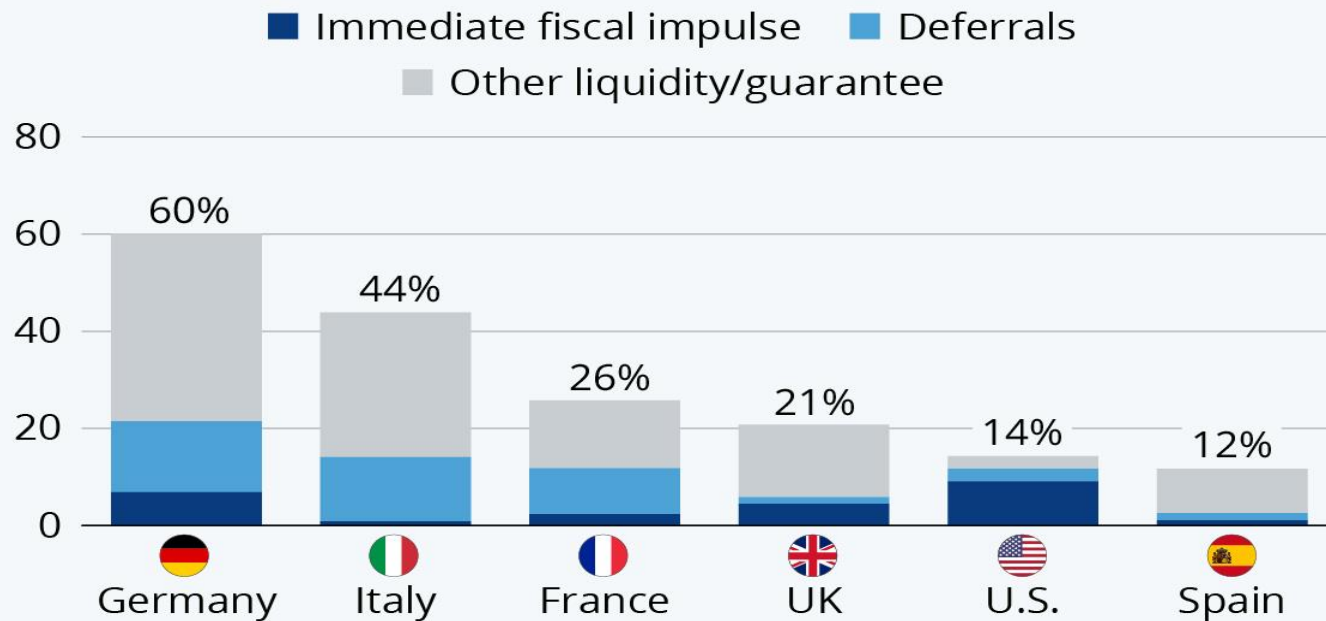
Статистические данные о количестве передвижений на автомобиле. Изменение количества запросов о прокладке маршрутов с 13 января 2020 г. по 20 июня 2020 г.



Источник: AppleData <https://www.apple.com/covid19/mobility/>

How Coronavirus Stimulus Packages Compare

Size of COVID-19 stimulus packages in selected countries as a share of 2019 GDP



Latest measures announced April 23, 2020

Source: Bruegel



Структура личного потребления, доля 10-го дециля, 2016* (%)

№ кластера	Границы кластеров, тыс. межд. долл./человека		ТДП	Товары краткосрочного пользования	Услуги	Отдых и развлечения	На ТДП для культуры и рекреации	Доля 10-го дециля
	нижн.	верхн.						
1	35,1	–	14,4	25,8	52,4	8,5	0,35	24,3
2	21,1	35,1	8,9	40,4	43,5	6,4	0,09	27,2
3	14,0	21,1	10,0	43,8	39,2	4,8	0,11	31,7
4	7,0	14,0	7,8	46,8	39,6	3,3	0,04	29,5
5	3,2	7,0	7,6	54,8	31,6	1,5	0,05	31,4
6	1,8	3,2	8,2	57,8	27,1	1,5	0,04	30,1
7	–	1,8	4,8	62,8	28,3	1,0	0,02	32,5
США			8,8	17,8	66,6	9,2	0,46	30,2
Германия			11,2	27,3	52,3	8,7	0,26	24,9
Бразилия			10,2	39,3	43,0	4,2	0,04	40,5
Индия			3,3	41,2	47,2	0,9	0,02	29,8
Китай			7,3	34,7	48,5	5,5	0,08	31,8
Россия			12,1	49,1	31,8	4,9	0,02	29,7

* Или последний доступный год.

Personal Consumption in Selected Countries, 2019

	Share of personal consumption in GDP, %	Share of different product types in consumption, %			
		Durable	Semi-durable	Non-durable	Services
World	55,6	8,7	7,2	28,9	55,2
Brazil	62,7	9	7,4	39,9	43,7
South Africa	60,2	7,4	8,4	40,8	43,4
Russia	48,8	8,7	8,3	44,9	38,1
China	39,7	7,7	8,4	33,3	50,5
India	60,1	2,6	7,4	41,1	48,8
Kazakhstan	47,9	6	10,4	57,1	26,5
Belarus	55	11,6	6,1	50,3	31,9
Turkey	57,3	20,3	8,9	34,3	36,4
Poland	57,2	6,9	9,7	43,6	39,8
Ukraine	69,6	7,4	5,7	59,7	27,2
Developed countries	58,6	9	7	22,2	61,7
Canada	55,8	13,2	6,9	24,1	55,8
Japan	54,3	6,9	6,1	29,2	57,7
USA	66,1	8,7	6	17,2	68,1
France	52,3	8,4	7,4	29,8	54,4
Germany	49,5	12	9,5	26,6	51,9
<i>Source: Euromonitor</i> Italy	61,2	8,1	8,9	29,9	53,1
UK	61,9	11,1	10,1	29,9	57,9

Доля туризма в ВВП и ограничения COVID-19

	Туризм, % ВВП	Занятость в туризме, млн чел.	Дата закрытия границ/прекращения авиасообщения
Мир	10,4	319,0	—
США	7,8	14,3	13 марта
Испания	14,6	2,8	17 марта (ЕС)
Великобритания	11,0	4,2	—
Германия	8,6	5,4	17 марта (ЕС)
Франция	9,5	3,0	17 марта (ЕС)
Италия	13,2	3,5	17 марта (ЕС)
Бразилия	8,1	6,9	28 марта
Китай	11,0	79,9	23 января
Индия	9,2	42,7	25 марта
			31 января (закрытие границы с Китаем)
Россия	4,8	3,3	27 марта (полное прекращение авиасообщения)
			30 марта (полное закрытие границ)
Источник: World Bank ЮАР	8,6	1,5	—

Эффекты Пандемии и потребление

- Внезапная остановка предложения товаров (кроме фармацевтики и продовольствия), услуг транспорта и туризма, спорта и культуры.
- По структуре потребления в самых простых обобщениях: значительная часть бедных слоев и нижнего среднего класса осталась без работы;
- Основная масса населения лишена традиционных развлечений.
- Селективно: медицина, образование, управление изоляцией работает.
- Мир в массе отброшен на два нижних этажа Пирамиды Маслоу.
- Пятый состоятельный квинтель – особенно в развитых странах – лишен привычного стиля жизни. Искусственное уравнивание потребления и отложенных спрос.
- Состоятельные слои «перевезли» вирус к себе и ушли в изоляцию.
- Идет масштабный эксперимент на воздействие «уравниловки» на экологию, климат, социологию, психологию одиночества и психологию горизонтального общения в изоляции. Но скоро приходит усталость – отсюда попытки открыться! Смешанная картина в мире.
- Без рост спроса Пятого квинтеля из рецессии не выкарабкаться!



Перестройка личного потребления и образа жизни населения в ходе рецессии 2020 года на примере США, Китая , Бразилии, Германия и других...

- Мы работаем над этими проблемами в АЦ длительное время – у нас серия публикаций по России и миру.
- Данная презентация является стартом нового проекта - Грант Департамента Мировой Экономики, НИУ ВШЭ
- Выпускники: Марина Стародубцева, Дарья Серова; студенты: Полина Медникова, Зоя Ёлкина, Екатерина Филиппова.
- Мы будем сообщать о ходе проекта и в частности будем использовать в научной работе и прикладном анализе.

Структура потребления товаров и услуг в 2019 г. с разбивкой по влиянию рецессии из-за COVID-19 (в % от общего потребления)

Страна	Расходы, сжатые в «локдауне»			Расходы, растущие в «локдауне»		
	Транспорт	Досуг и рекреация	Гостиницы и кейтеринг	Медицинские товары и услуги	Связь	Образование
Мир	11,6	7,2	7,1	9,8	2,5	2,7
Китай	10,8	5,2	4,9	5,2	2,3	5,6
Япония	10,5	7,8	8,0	3,9	3,6	1,9
США	9,4	9,0	7,2	21,9	1,9	2,1
Германия	13,9	11,2	5,5	5,2	2,3	0,9

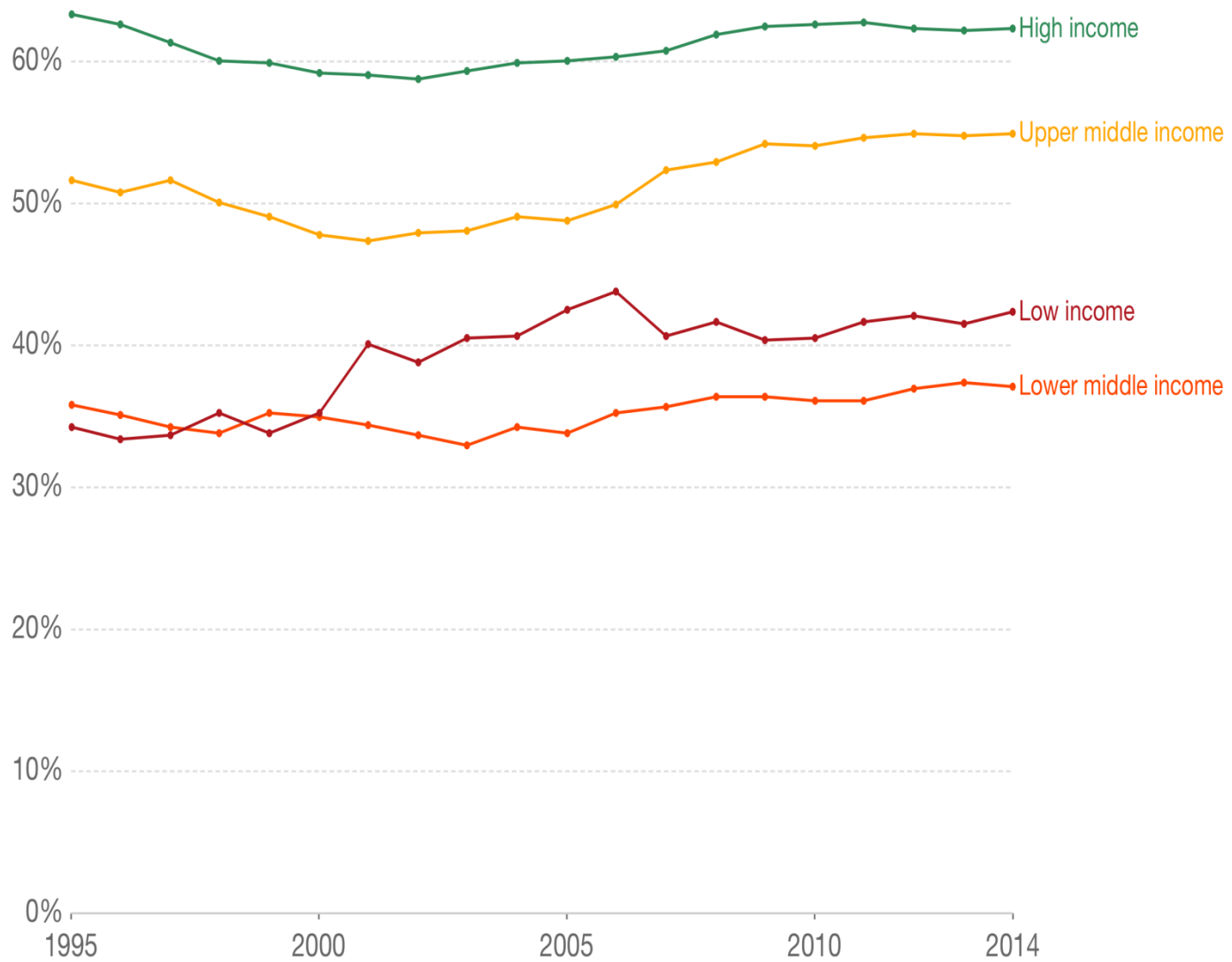
Доля расходов на культуру и отдых (включая расходы на рестораны и отели) в потребительских расходах домохозяйств ряда

Страна	Квинтиль				
	I	II	III	IV	V
Франция	10,6	10,7	11,6	12,8	17,8
Германия	11,6	13,9	14,9	15,2	22,0
Испания	9,3	11,9	14,0	16,0	13,6
Швеция	17,6	15,8	17,4	16,4	31,8
Великобритания	14,7	19,6	23,9	26,1	32,0

Источники: Евростат; АЦ, 2020.

Public expenditure on healthcare by country income groups, 1995 to 2014

Public expenditure on healthcare as percent of total healthcare expenditure. Countries are grouped as per the World Bank's GDP per capita classification.



Source: World Bank – WDI

БРАЗИЛИЯ

Марина Стародубцева

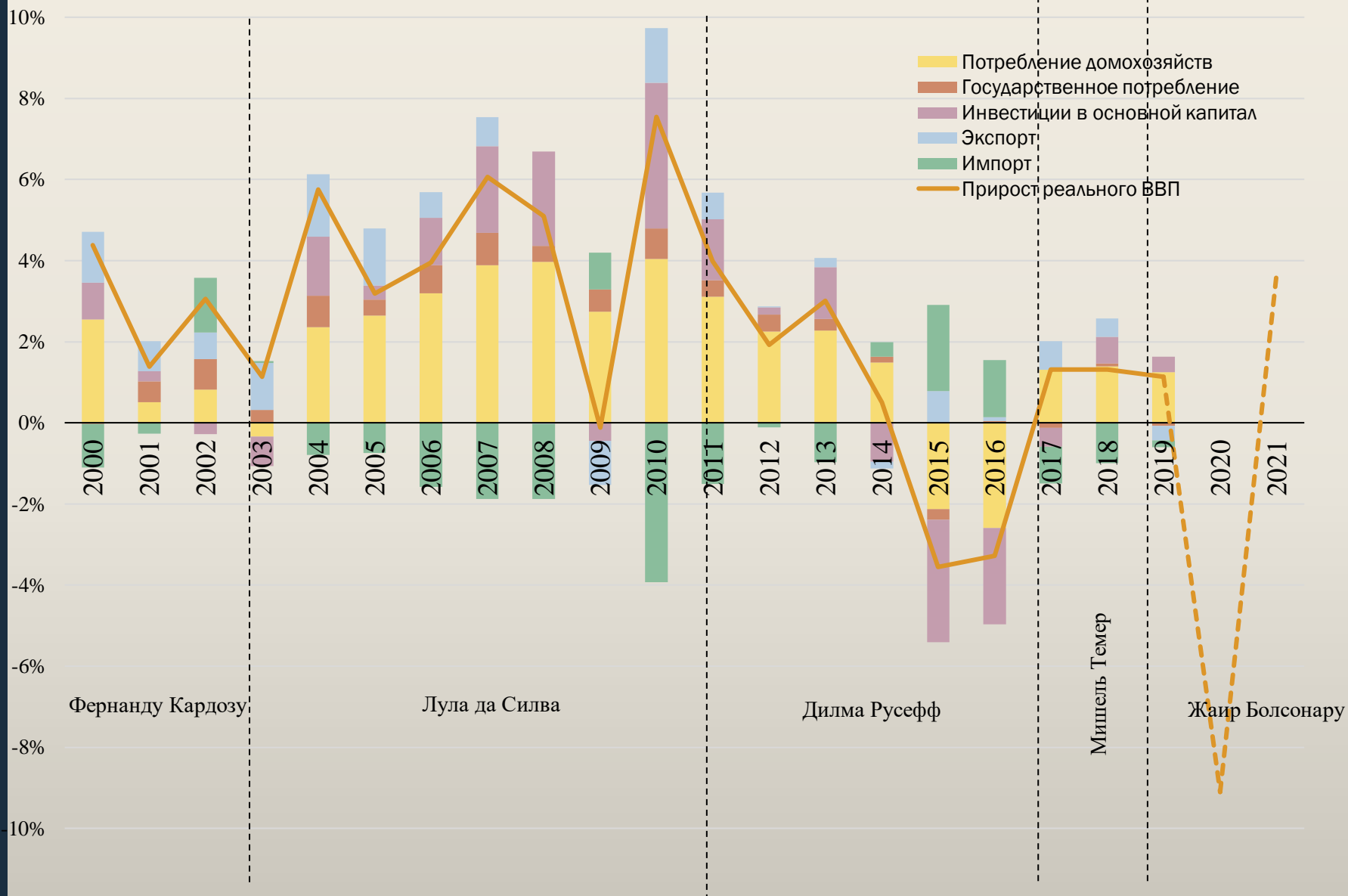
Бразилия: кратко

До нынешней рецессии

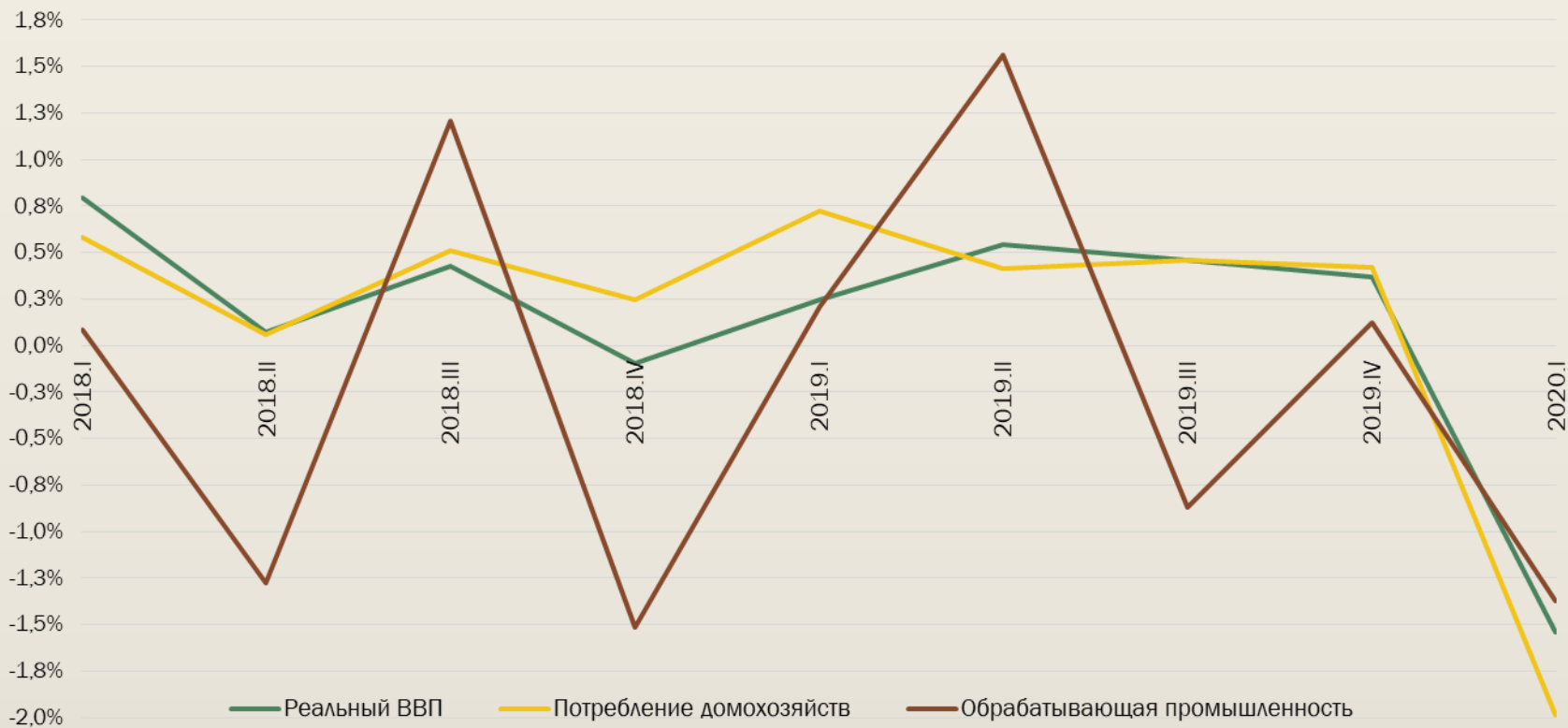
- В 2015-2016 гг. страна столкнулась с комплексным экономическим кризисом и рецессией, в 2017-2019 гг. наблюдалось небольшое оживление экономики (ежегодный прирост реального ВВП ~1%)
- Одна из причин этого кризиса – слаборазвитая обрабатывающая промышленность
- Исторически высокий уровень неформальной занятости (до 70% занятых в сельском хозяйстве, строительстве и среди домашних работников)

Во время нынешней рецессии

- За первый квартал 2020 реальный ВВП сократился на 1,5%, потребление домохозяйств – на 2%
- Настроение бразильских потребителей в целом аналогично поведению потребителей в других странах, *но можно особенно отметить:*
 - снижение спроса на алкоголь
 - снижение спроса на еду на вынос и доставку
- После резкого сокращения в конце марта, наблюдается постепенное увеличение количества посещений ТЦ, мест рекреации, транспортных объектов
- Тенденция к онлайн-платежам среди населения, значительное сокращение международных грузовых перевозок



Источник: расчеты автора на основе данных IBGE, 2020-2021 – прогноз МВФ



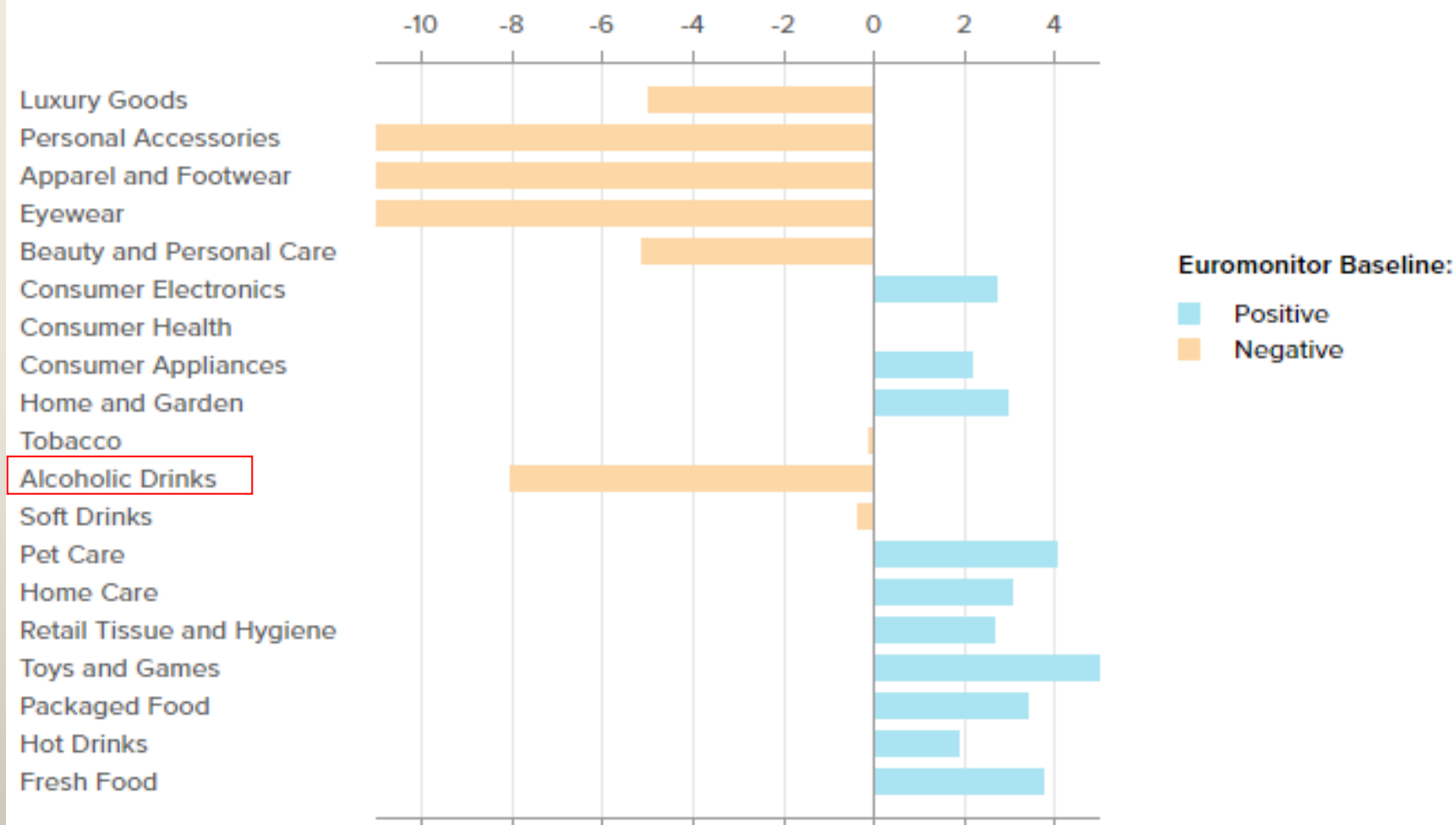
Безработица



Источник: расчёты автора на основе данных IBGE

BRAZIL BASELINE SCENARIO FORECAST | Estimated probability: 38-48%

Industry Level Retail Sales 2019-2020, % growth, 2019 constant prices, fixed year exchange rate ⓘ



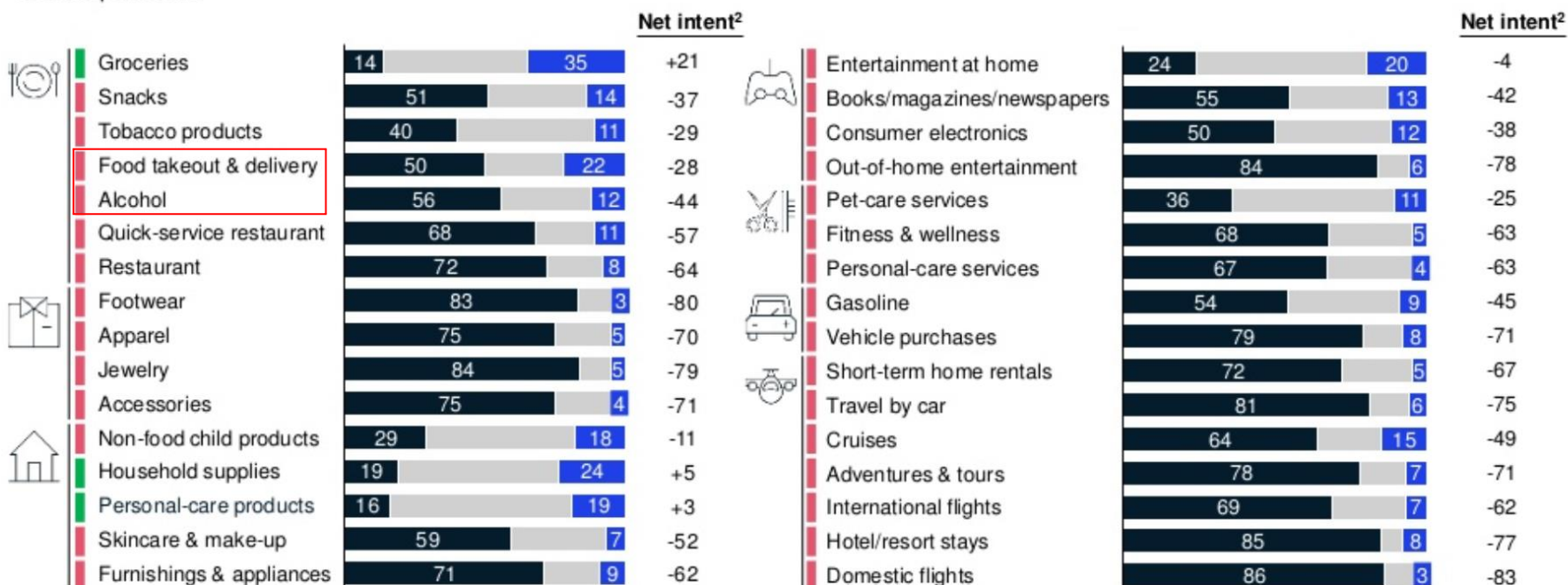


Spending intent remains negative across categories, except for groceries, household supplies, and personal-care products

Expected spending per category over the next two weeks compared to usual¹

% of respondents

■ Decrease ■ Stay the same ■ Increase

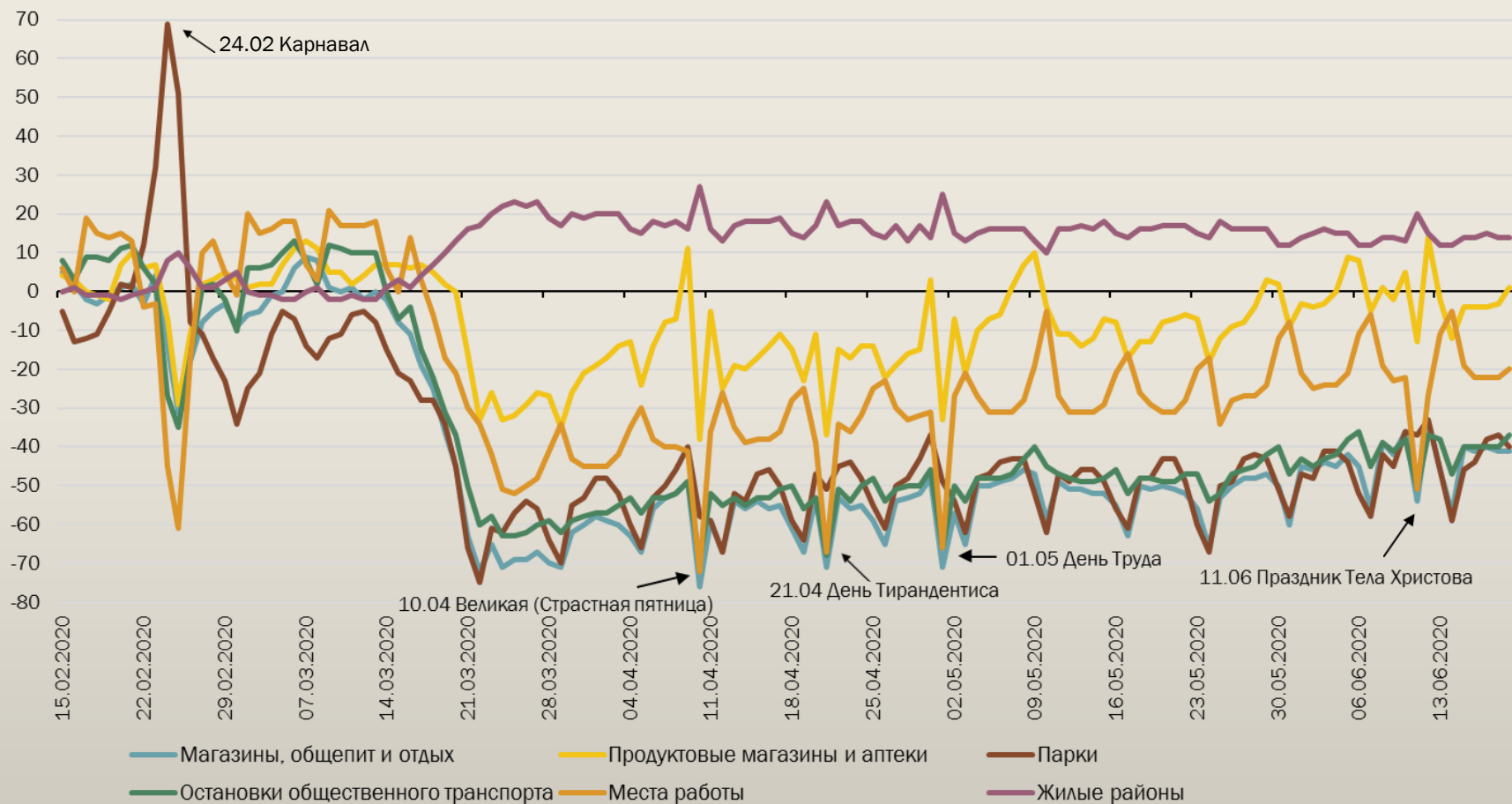


¹ Q: Over the next two weeks, do you expect that you will spend more, about the same, or less money on these categories than usual? Figures may not sum to 100% because of rounding.

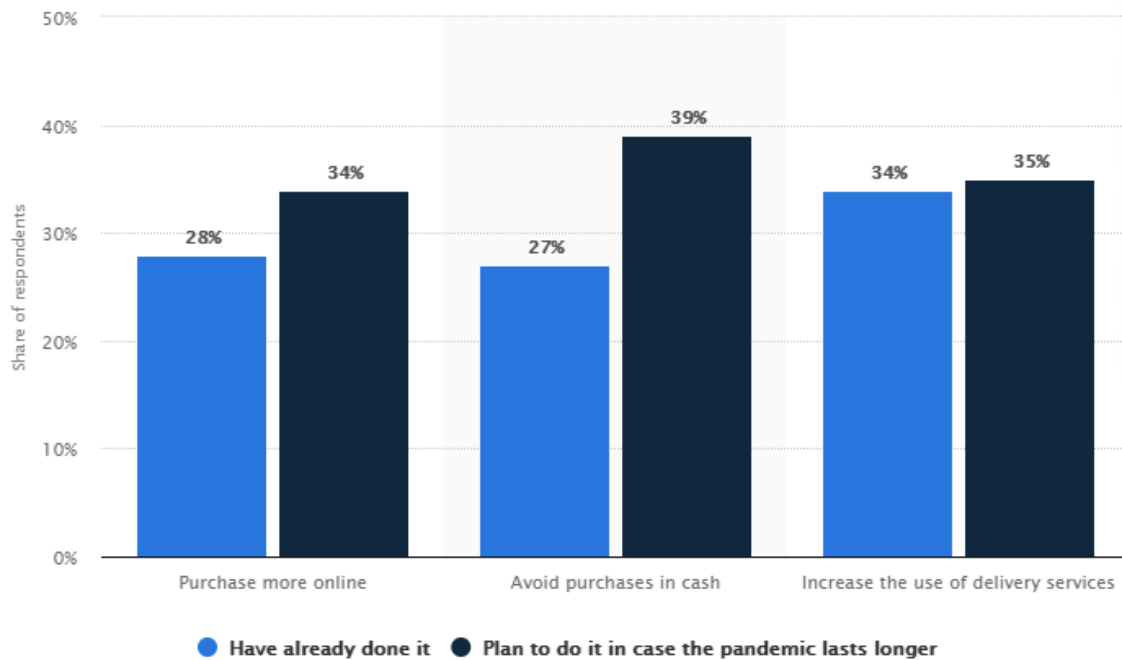
² Net intent is calculated by subtracting the % of respondents stating they expect to decrease spending from the % of respondents stating they expect to increase spending.

На основе опросов, проведенных 7-10 мая 2020

Изменения в передвижении людей относительно медианных значений каждого дня недели в январе-феврале 2020



Изменения в потребительских привычках, опрос за апрель 2020



Грузовые и почтовые международные авиаперевозки, тыс. тонн



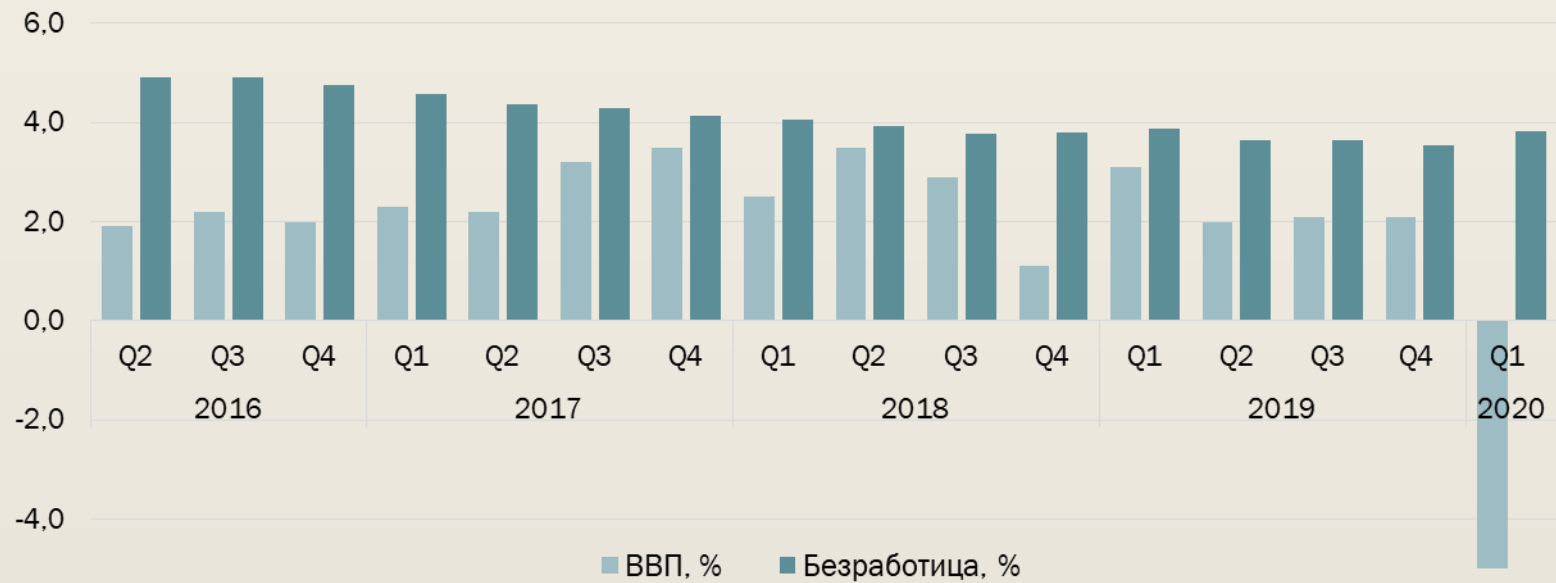


США

Полина Медникова

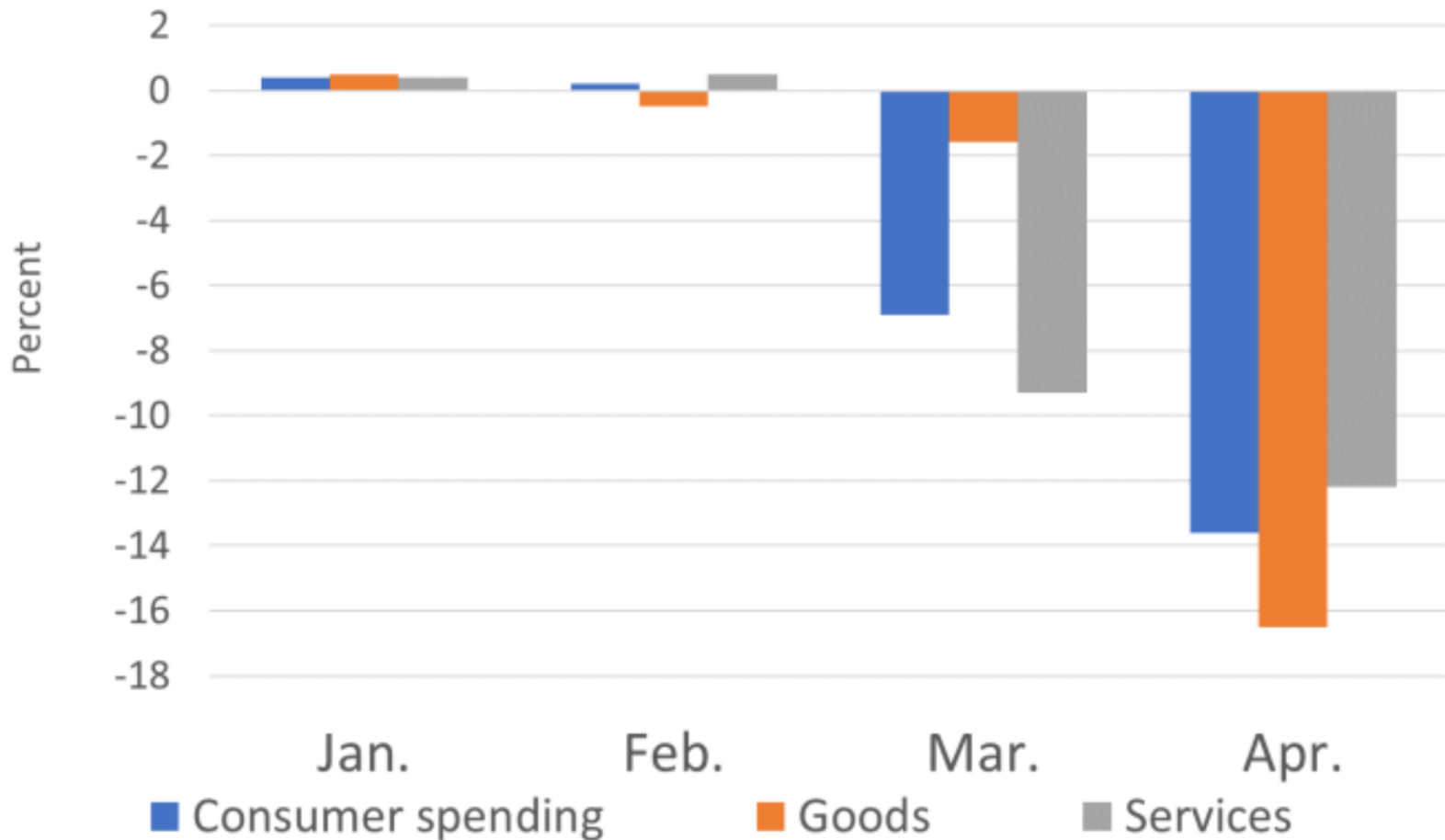
США

- В марте, с введением ограничительных мер, заметно падение в потребительских расходах, особенно на услуги.
- В апреле, с ужесточением мер, расходы упали еще сильнее и рекордно высокий уровень безработицы – более 14%
- Как ни странно, упал спрос на услуги здравоохранения: обеспокоенность эпидемиологической ситуацией заставила многих людей отложить поход к врачу на неопределенный срок
- Также в первом квартале упал спрос на услуги развлекательного сектора, услуги общественного питания
- Иная ситуация с потреблением пищевой продукции – оно значительно выросло в марте (именно в марте резко увеличивается количество подтвержденных случаев Covid-19 в США).
- С введенными ограничениями отсутствует возможности ходить в кафе/рестораны, люди остаются дома, готовят больше, увеличиваются расходы на продукты.



Источник: расчеты автора на основе данных BEA, BLS

Month-to-Month Change in Consumer Spending



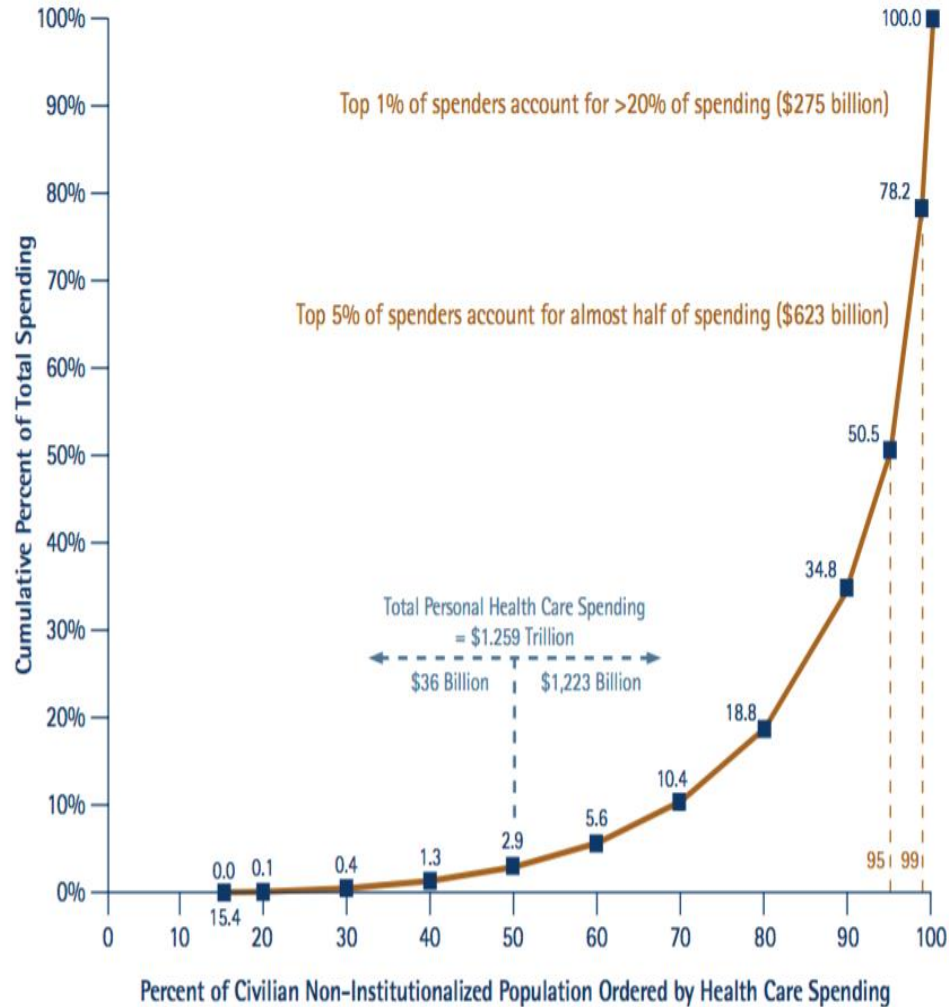
U.S. Bureau of Economic Analysis

Личное потребление, млрд. долл. США

	2019				2020	Q1 2020
	Q1	Q2	Q3	Q4	Q1	Q1 2019
Расходы на личное потребление	13 103	13 250	13 353	13 414	13 181	0,59%
Товары	4 649	4 746	4 808	4 815	4 817	3,61%
Товары длительного пользования	1 706	1 759	1 794	1 806	1 743	2,17%
Автомобили и зап. части	524	544	548	555	509	-2,90%
Мебель	396	405	411	412	407	2,83%
Товары недлительного пользования	2 955	3 001	3 030	3 026	3 082	4,32%
Продовольственные продукты	973	986	999	996	1 063	9,19%
Одежда	397	410	408	413	370	-6,71%
Услуги	8 483	8 541	8 588	8 639	8 421	-0,74%
Расходы на услуги домохозяйств	8 120	8 177	8 225	8 283	8 015	-1,30%
Здравоохранение	2 227	2 246	2 249	2 276	2 170	-2,55%
Транспорт	430	438	443	444	409	-4,95%
Развлечения	502	510	510	517	467	-7,01%
Общественное питание	847	857	864	866	789	-6,83%

Источник: BEA

Cumulative distribution of personal healthcare spending in the U.S. in 2009



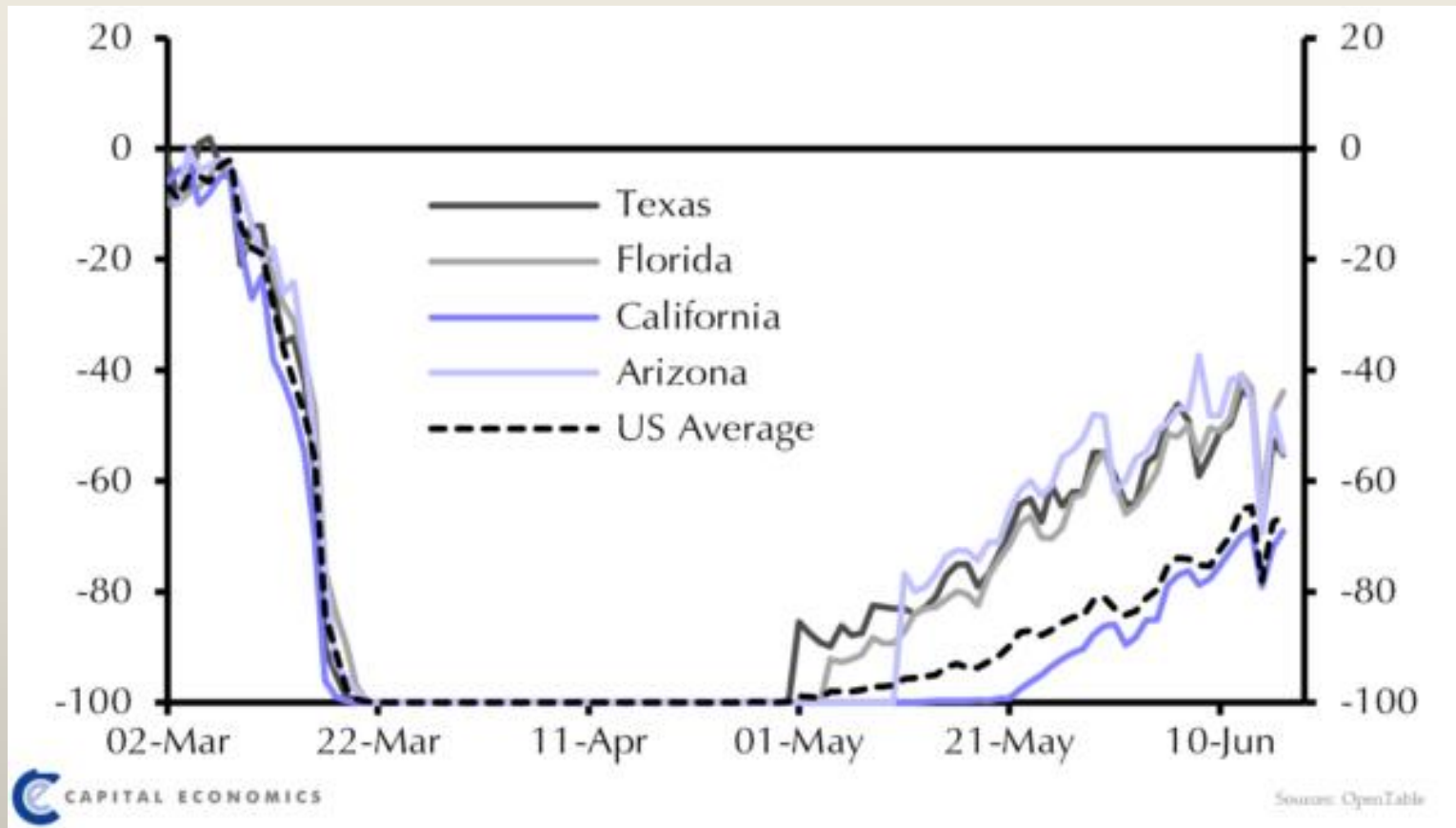
Source: Schoenman, Julie A. "The concentration of health care spending." NIHCM Foundation Data Brief, National Institute of Health Care Management, Washington, DC (2012). (Formatted by www.OurWorldInData.org)

Source: Our World in Data

Justice of US Tax Rebates = 25.03- 2020

Средний доход:	Выплаты
• 1 квинтель с доходами = 14,4 тыс. –	\$1530 или 10,6%
• 2 квинтель с доходами = 33,8 тыс. –	\$1650 или 4,9%
• 3 квинтель с доходами = 55,5 тыс. –	\$1830 или 3,3%
• 4 квинтель с доходами = 90,8 тыс. –	\$2100 или 2,3%
• Следующие 15% с доходами = 167,2 тыс. –	\$1930 или 1,2%
• Следующие 4% с доходами = 382,6 тыс.–	\$200 или 0.5%
• И наконец 1% с доходами = 2012,4 тыс. –	\$30 или 0%.
• Зачем платить 4-5 квинтелям в США? В других странах?	

US In-Person Restaurant Diners (% y/y)



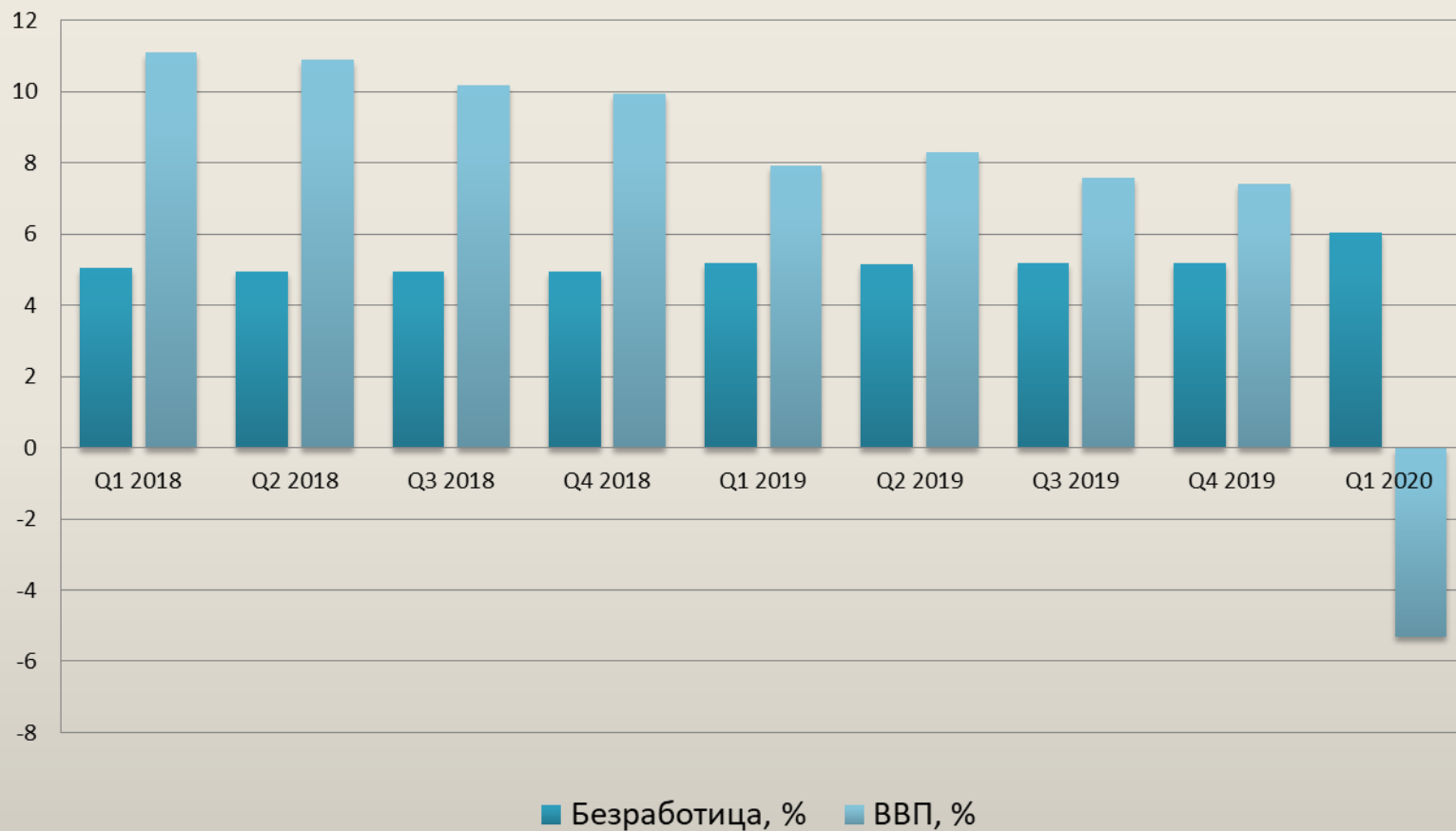
КИТАЙ

Дарья Серова



- Экономика Китая сократилась на 6,8% в 1 квартале 2020 года, что стало самым серьезным падением, начиная с 1992 года, тем не менее, Китай самый первый выходит из рецессии, и, вероятно, с меньшими потерями, чем в США, ЕС и России;
- В то же время увеличился уровень безработицы до 6%;
- На фоне вспышки коронавируса расходы на городское потребление упали на 9,5% в годовом исчислении в в первом квартале 2020 года по сравнению с 7,5%-ным ростом в 2019 году (сокращение было вызвано ограничениями на передвижение и потерями дохода);
- Наибольшее сокращение расходов произошло в сфере услуг, особенно в сфере образования, культуры и отдыха, которые требует физического присутствия потребителя. Частные расходы на здравоохранение также снизились, поскольку люди откладывали регулярные визиты к врачу.
- Расходы выросли в первом квартале только в двух категориях: проживание/размещение и продукты питания, табак и алкоголь.

Динамика прироста ВВП (к/к, %) и уровня безработицы (к/к, %)



Ресурс: National Bureau of Statistics



Китай: финансы -1 кв. 2020

Бюджетные доходы Китая 1 квартал 2020 к 1 кварталу 2019 = минус 14,3%.
Центральный бюджет = минус 16,5%, провинциальные бюджеты = минус 12,5%

В марте налоги от промышленности сократились на 33,2%; на транспорт и в общественном питании – на 27%; культура, спорт и развлечения – на 19,6%.

НДС – минус 23,6%; налог на потребление – минус 16,4%

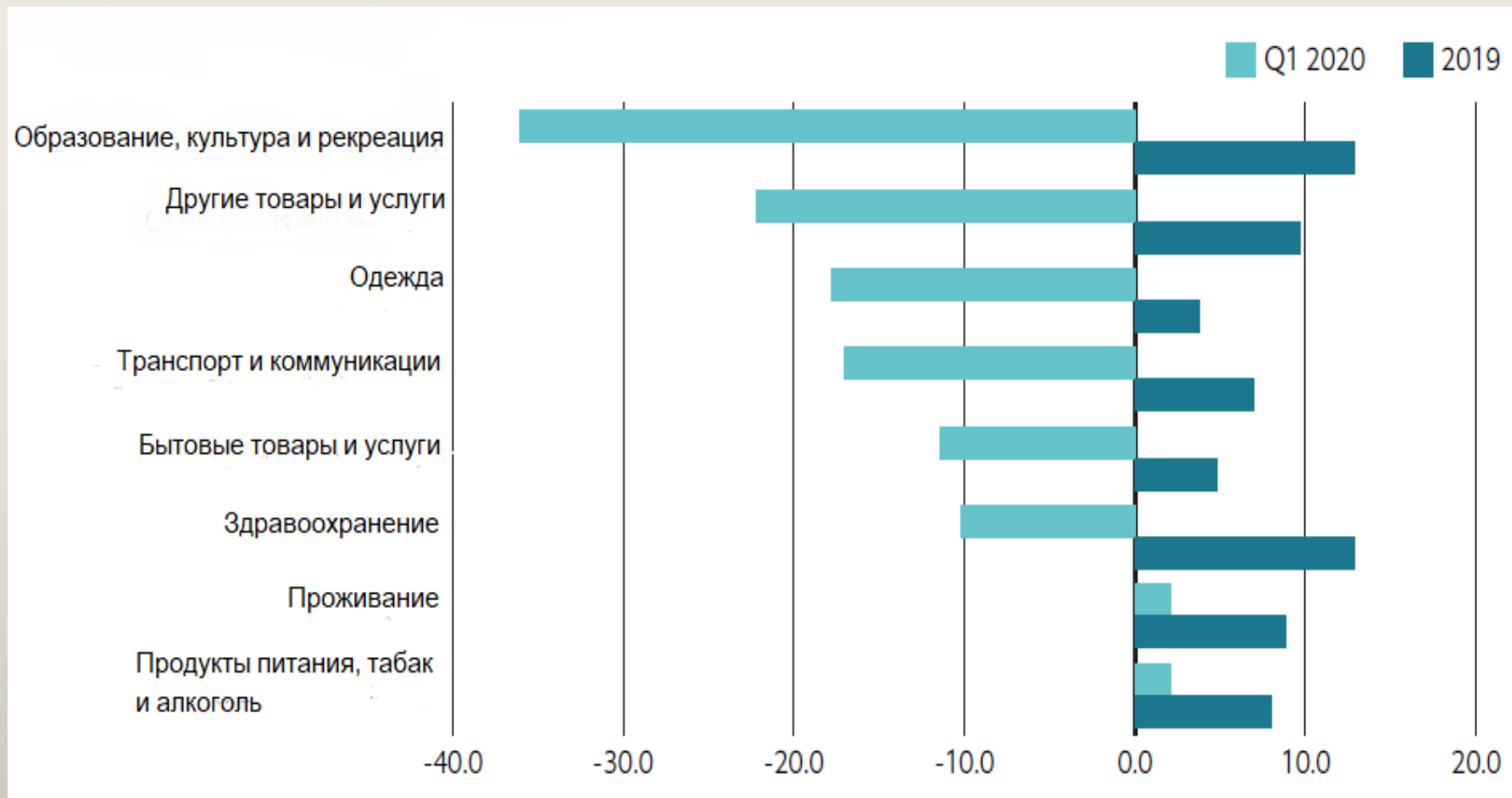
Социальные расходы за квартал почти не изменились.

Провинциальные правительства резко увеличили выпуск облигаций с более длинным сроком (на четверть к 1 кв. 2019). Матюрити выросла в массе до 15,8 лет (на 5,5 лет больше, чем год назад)... Планируют выпустить еще на триллион юаней.

Процентные ставки незначительно пошли вниз (3,5 – 3,14%)

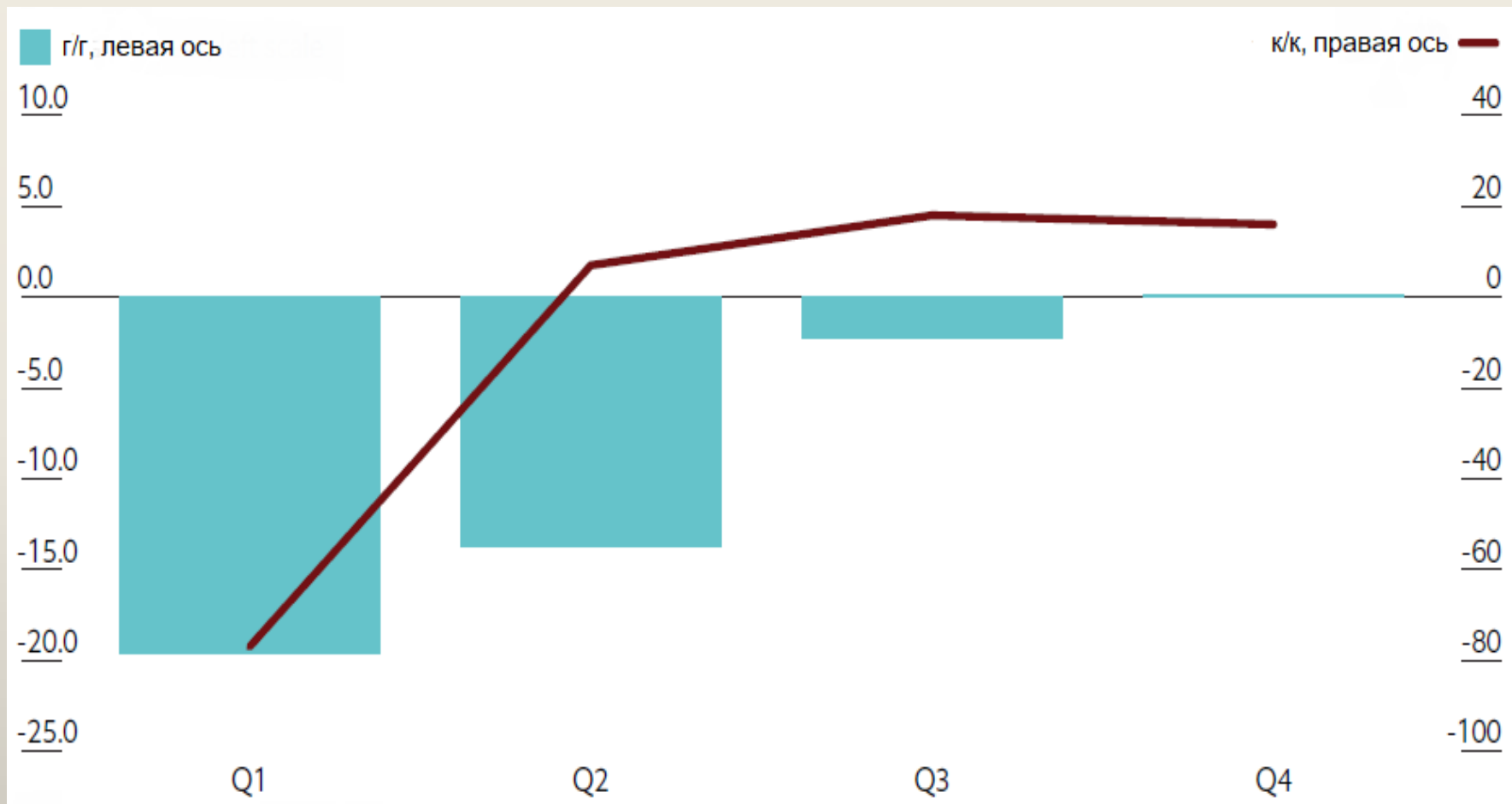
Покупки собственности сократились не столь заметно – реакция на каратин?

Потребительские расходы по категориям товаров (% изменение, г/г)



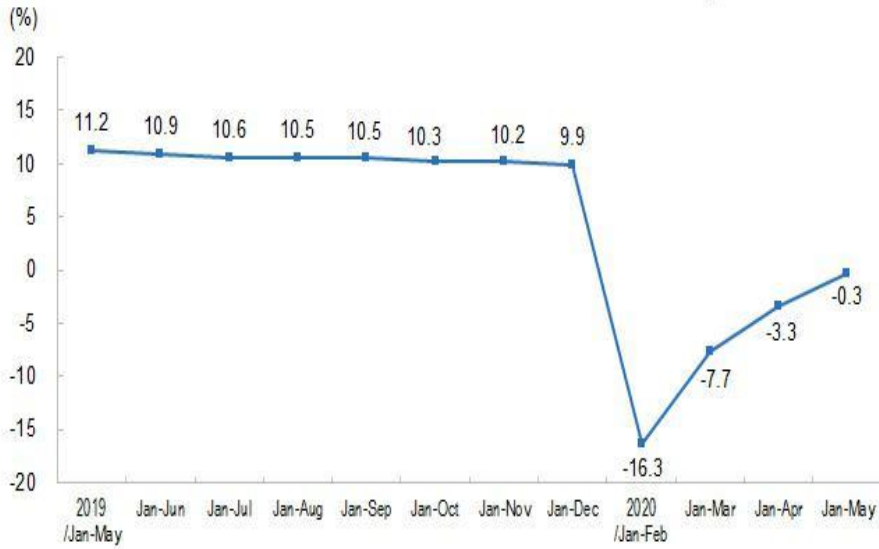
Источник: National Bureau of Statistics; The Economist Intelligence Unit

Прогноз роста розничной торговли 2020 (% изменение)

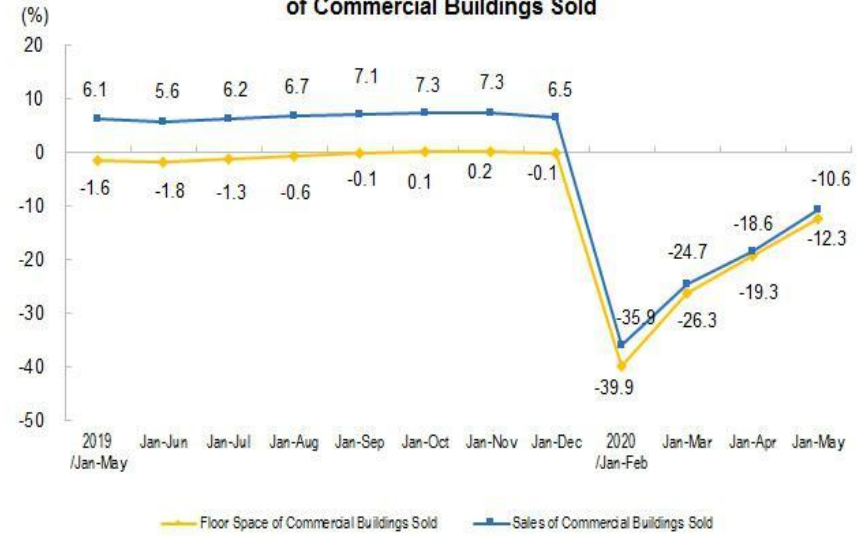


Ресурс: The Economist Intelligence Unit

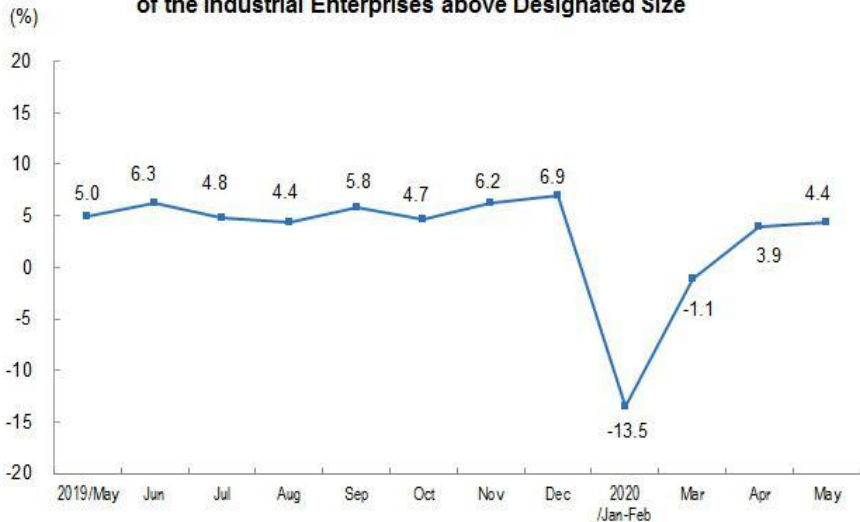
Growth Rate of Investment in Real Estate Development



Growth Rate of Floor Space and Sales of Commercial Buildings Sold



Year-on-Year Growth Rate of Total Value Added of the Industrial Enterprises above Designated Size



Coal Imports

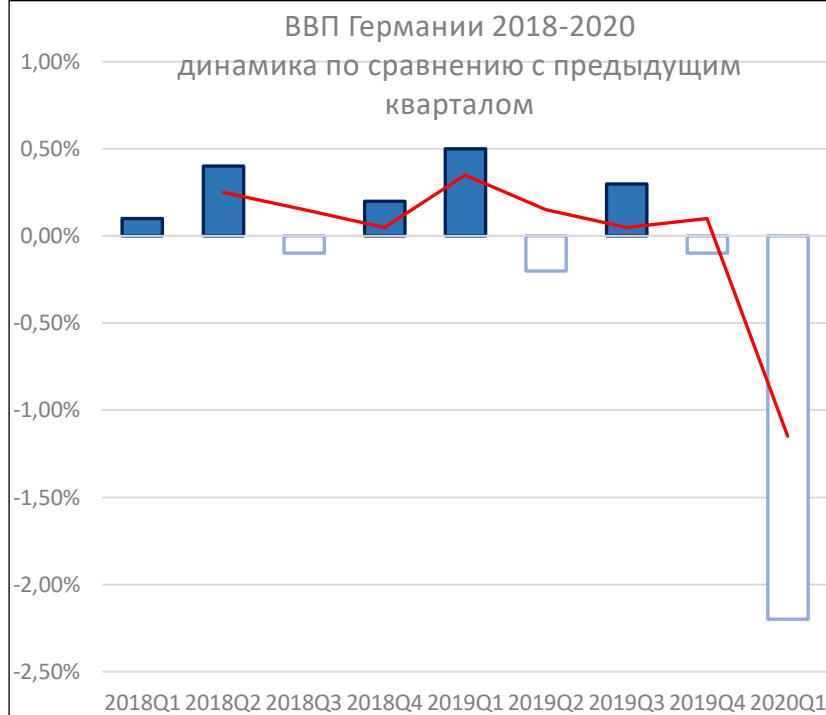


ГЕРМАНИЯ

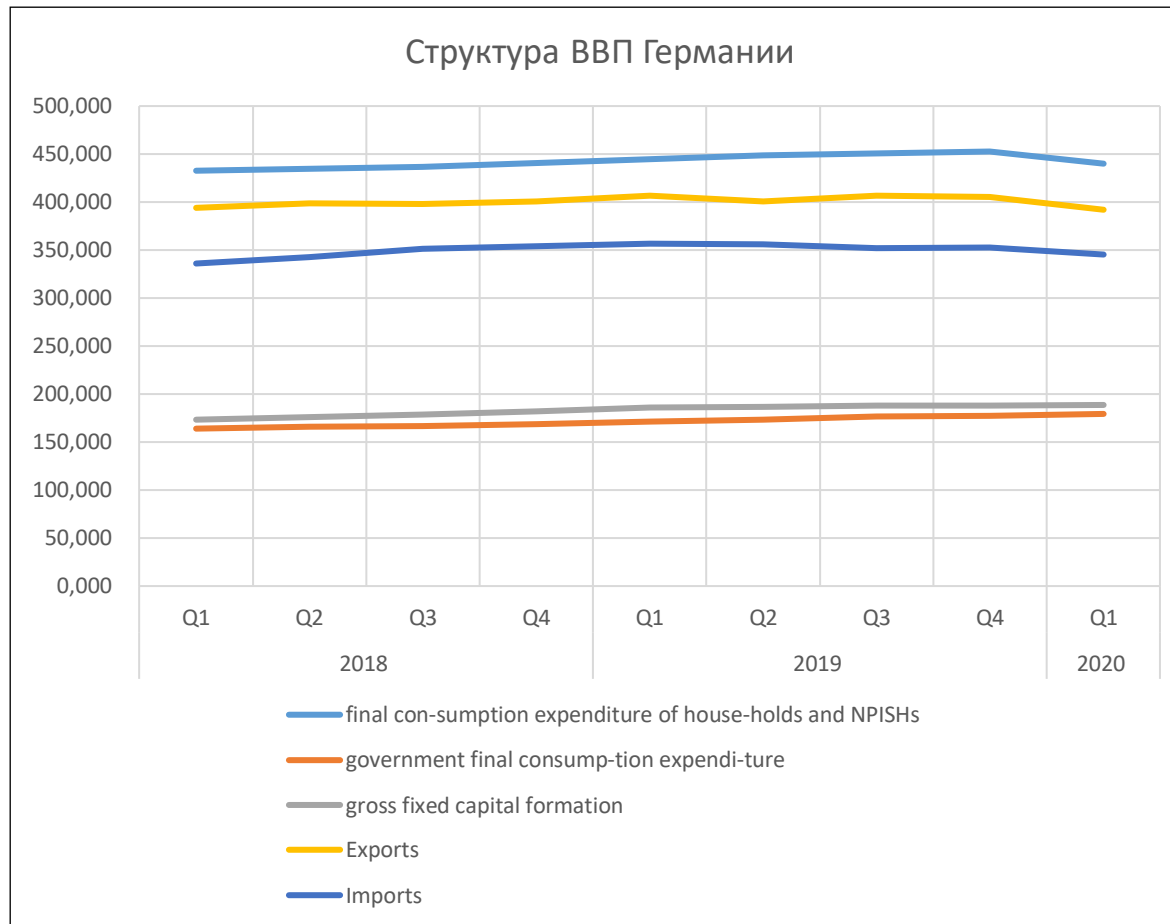
Екатерина Филиппова

Германия

- ВВП Германии снизился на 2,2% в первом квартале 2020. Реальный ВВП упал до 793 EUR млрд., в то время как наивысший был 812 EUR млрд.
- За первую четверть 2020 года безработица возросла на 300 тыс. человек. Уровень безработицы составляет 5,8%.
- По сравнению с апрелем 2019 года, розничная торговля уменьшилась на 5%, а потребительские расходы сократились на 3% по сравнению с прошлым годом, причем личные сбережения населения значительно увеличились.
- В первом квартале 2020 года расходы домохозяйств на товары длительного пользования упали почти на 11%, также как и на услуги (-6%)
- Сильно пострадала розничная торговля в таких сферах, как: предметы роскоши, одежда и обувь, аксессуары и драгоценности, но резко возросла торговля не в магазинах, а через интернет (в апреле на 23,6%).

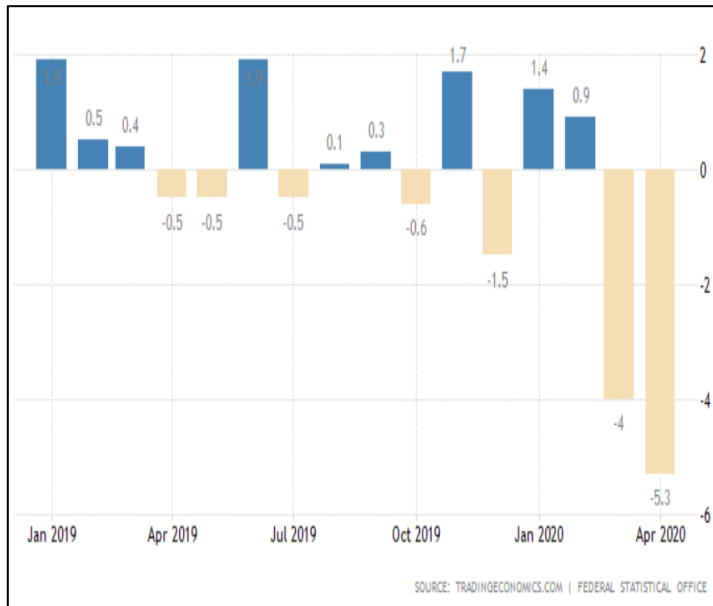


Источник:
расчёты
автора на
основе
данных
Eurostat

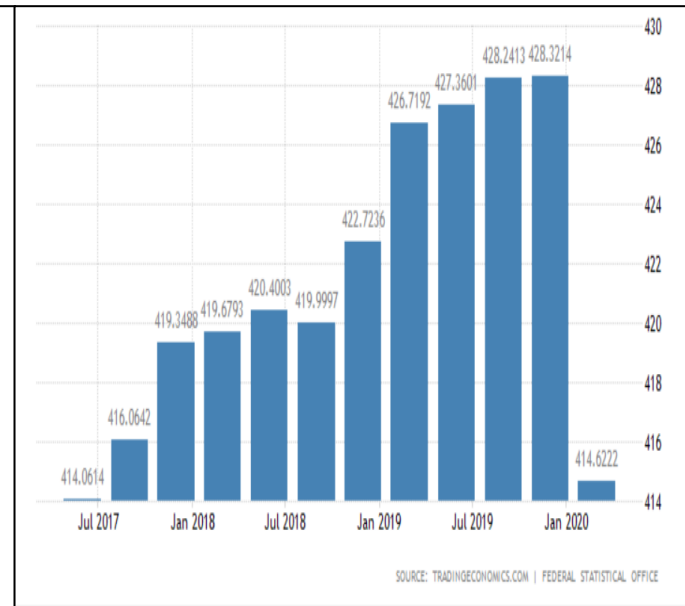


Источник: расчеты автора на основе данных DESTATIS – Statistisches Bundesamt

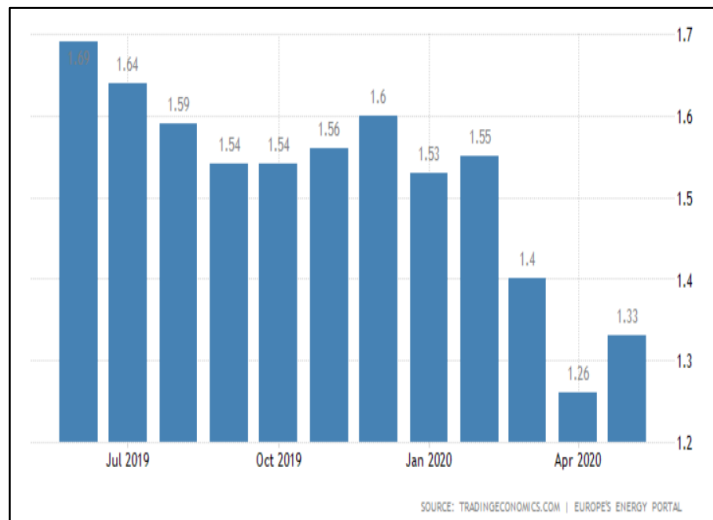
Розничная торговля



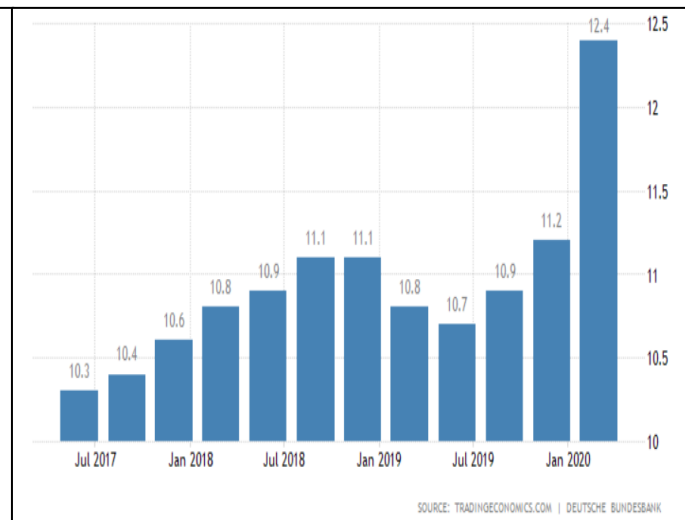
Потребительские расходы



Цены на бензин



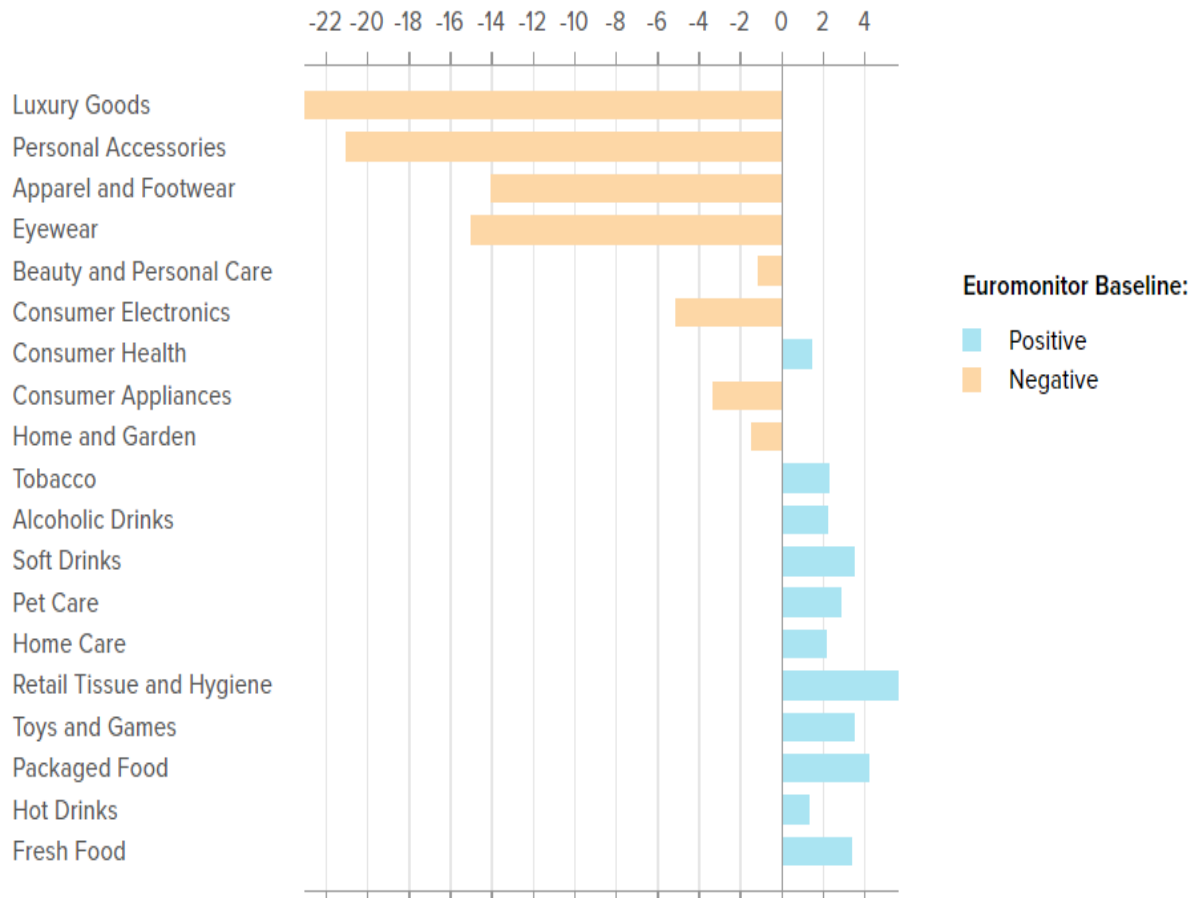
Личные сбережения



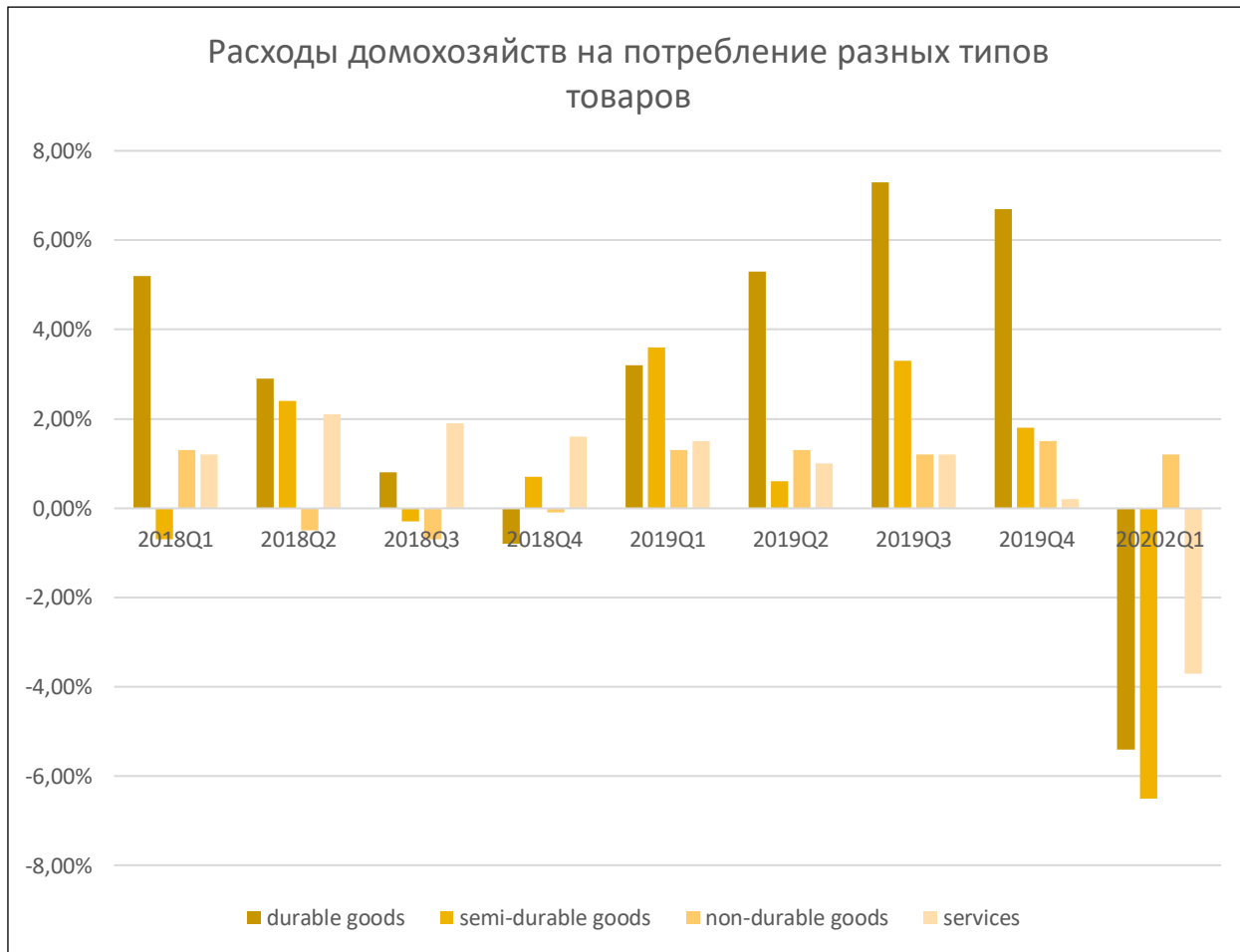
Year, month	Retail trade ¹ of				Retail trade ¹ not in stores, stalls or markets	Wholesale and retail trade ¹ and repair of motor vehicles and motorcycles (NACE (Nomenclature statistique des activités économiques dans la Communauté européenne) 45)	
	food, beverages and tobacco in specialised stores	automotive fuel in specialised stores	information and communication equipment in specialised stores	other household equipment in specialised stores			
2020	Apr	-5.4	-18.0	-39.4	-15.6	23.6	-
	Mar	2.0	-5.7	-22.2	-8.9	14.2	-14.7
	Feb	7.7	5.9	7.0	6.5	8.1	2.3
	Jan	4.9	7.8	1.9	4.4	5.5	5.4
2019	Dec	2.1	1.5	-0.4	3.2	12.1	8.5
	Nov	3.6	-4.2	-0.2	3.1	1.3	1.8
	Oct	2.6	-2.4	2.5	2.4	1.7	6.0
	Sep	1.7	1.3	1.3	4.7	11.0	11.9
	Aug	1.6	0.2	5.0	4.6	6.5	3.2
	Jul	3.5	4.0	1.6	8.9	14.6	11.6
	Jun	-1.7	1.7	-6.9	-2.3	5.2	-5.5
	May	0.7	4.4	8.0	7.4	10.0	10.9
	Apr	5.2	6.0	5.5	3.0	9.4	5.0
	Mar	-3.3	8.0	-0.7	5.3	5.2	5.1
	Feb	3.7	9.7	1.8	4.7	11.2	7.0
Jan	1.9	6.9	2.0	1.9	9.7	3.9	

GERMANY BASELINE SCENARIO FORECAST | Estimated probability: 38-48%

Industry Level Retail Sales 2019-2020, % growth, 2019 constant prices, fixed year exchange rate ⓘ



Источник: Euromonitor



Источник: расчеты автора на основе данных Eurostat